

L3-46

gāng dào xīn jiā

刚到新家

新しい家に引っ越ししたばかりです





bǎ zì jù
把字句3
「把」の句型公式

gāng dào xīn jiā
刚到新家。
新しい家に引っ越ししたばかりです





shī fu
师傅，

qǐng nín
请您

bǎ
把

zhè ge xiāng zi
这个箱子

箱

bān
搬

shàng qù
上去。

zī liào
资料

ná
拿

chū lái
出来

zhè fú huà
这幅画

guà
挂

shàng qù
上去





練習しましょう。

タスク1 絵を見て話しましょう。

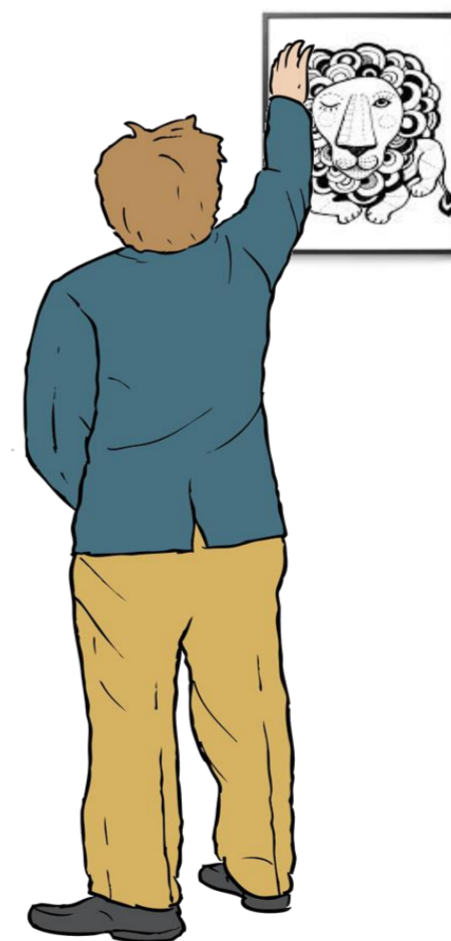
例：师傅，请您把这个箱子搬上去。



1



2





練習しましょう。

讲师用答案页

タスク1 絵を見て話しましょう。

例：师傅，请您把这个箱子搬上去。

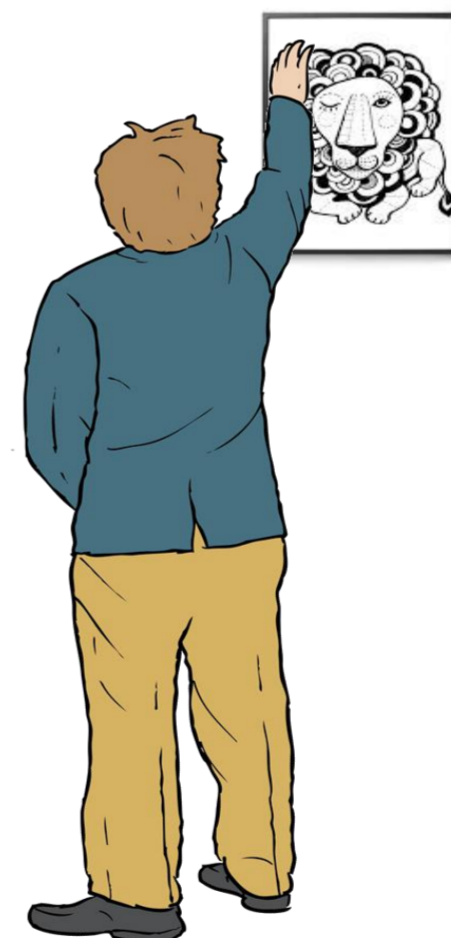


①



师傅，请您把资料拿出来。

②



师傅，请您把这幅画挂上去。



qǐng
请

má fan nǐ
麻烦你

bāng wǒ
帮我



bǎ
把



zhuō zi

桌子

テーブル

zhè xiē cān jù

这些餐具

食器

nà fèn wén jiàn

那份文件



bān
搬

ná
拿

ná
拿

guò qù
过去

guò qù
过去

jìn lái
进来

ba
吧。



練習しましょう。

タスク1 絵を見て話しましょう。

例：请帮我把桌子搬过去吧。



①



②





練習しましょう。

讲师用答案页

タスク1 絵を見て話しましょう。

例：请帮我把桌子搬过去吧。



①



请帮我把这些餐具拿过去吧。

②



请帮我把那份文件拿进来吧。



xiǎo lán zài bān jiā
(小兰在搬家)
小蘭さんは引越しています



shī fu qǐng nín bǎ zhè ge xiāng zi bān shàng qù
小兰: **师傅, 请您把这个箱子搬上去。**

hǎo de bǎ xiāng zi bān shàng qù yǐ hòu fàng zài nǎ lǐ
师傅: **好的, 把箱子搬上去以后放在哪里?**

fàng zài shā fā páng biān ba bú guò nǐ yào xiǎo xīn de fàng yīn wèi
小兰: **放在沙发旁边吧, 不过你要小心地放, 因为**
里边是餐具。

hǎo de méi wèn tí
师傅: **好的, 没问题。**

shī fu qǐng bāng wǒ bǎ zhuō zi bān guò qù ba
小兰: **师傅, 请帮我把桌子搬过去吧。**

hǎo mǎ shàng bān guò qù zhè ge jiù de shā fā xū yào bān chū qù ma
师傅: **好! 马上搬过去。这个旧的沙发需要搬出去吗?**

en shì de má fan nǐ le
小兰: **嗯, 是的, 麻烦你了。**

【沙发】の意味: ソファ。
【小心地】の意味: 気をつけて。



➤ 请讲师按照以下内容，就课文内容提问。

1) 箱子搬上去以后放哪里？

答：放沙发旁边。

2) 箱子里面是什么？

答：箱子里面是餐具。

3) 旧沙发需要搬出去吗？

答：是的，需要搬出去。



shī fu qǐng nín
小兰: 师傅, 请您 _____。

hǎo de bǎ xiāng zi bān shàng qù yǐ hòu fàng zài nǎ lǐ
师傅: 好的, 把箱子搬上去以后放在哪里?

fàng zài _____ ba bú guò nǐ yào _____ yīn wèi _____。
小兰: 放在 _____ 吧, 不过你要 _____, 因为 _____。

hǎo de méi wèn tí
师傅: 好的, 没问题。

shī fu qǐng bāng wǒ _____ ba
小兰: 师傅, 请帮我 _____ 吧。

hǎo mǎ shàng bān guò qù zhè ge jiù de shā fā xū yào bān chū qu ma
师傅: 好! 马上搬过去。这个旧的沙发需要搬出去吗?

en shì de _____。
小兰: 嗯, 是的, _____。





shī fu qǐng nín bǎ zhè ge xiāng zi bān shàng qù
小兰: 师傅, 请您把这个箱子搬上去。

hǎo de yǐ hòu _____?
师傅: 好的, 以后_____?

fàng zài shā fā páng biān ba bú guò nǐ yào xiǎo xīn de fàng
小兰: 放在沙发旁边吧, 不过你要小心地放,

yīn wèi lǐ bian shì cān jù
因为里边是餐具。

hǎo de _____。
师傅: 好的, _____。

shī fu qǐng bāng wǒ bǎ zhuō zi bān guò qù ba
小兰: 师傅, 请帮我把桌子搬过去吧。

hǎo mǎ shàng zhè ge xū yào ma
师傅: 好! 马上_____。这个_____需要_____吗?

en shì de má fan nǐ le
小兰: 嗯, 是的, 麻烦你了。



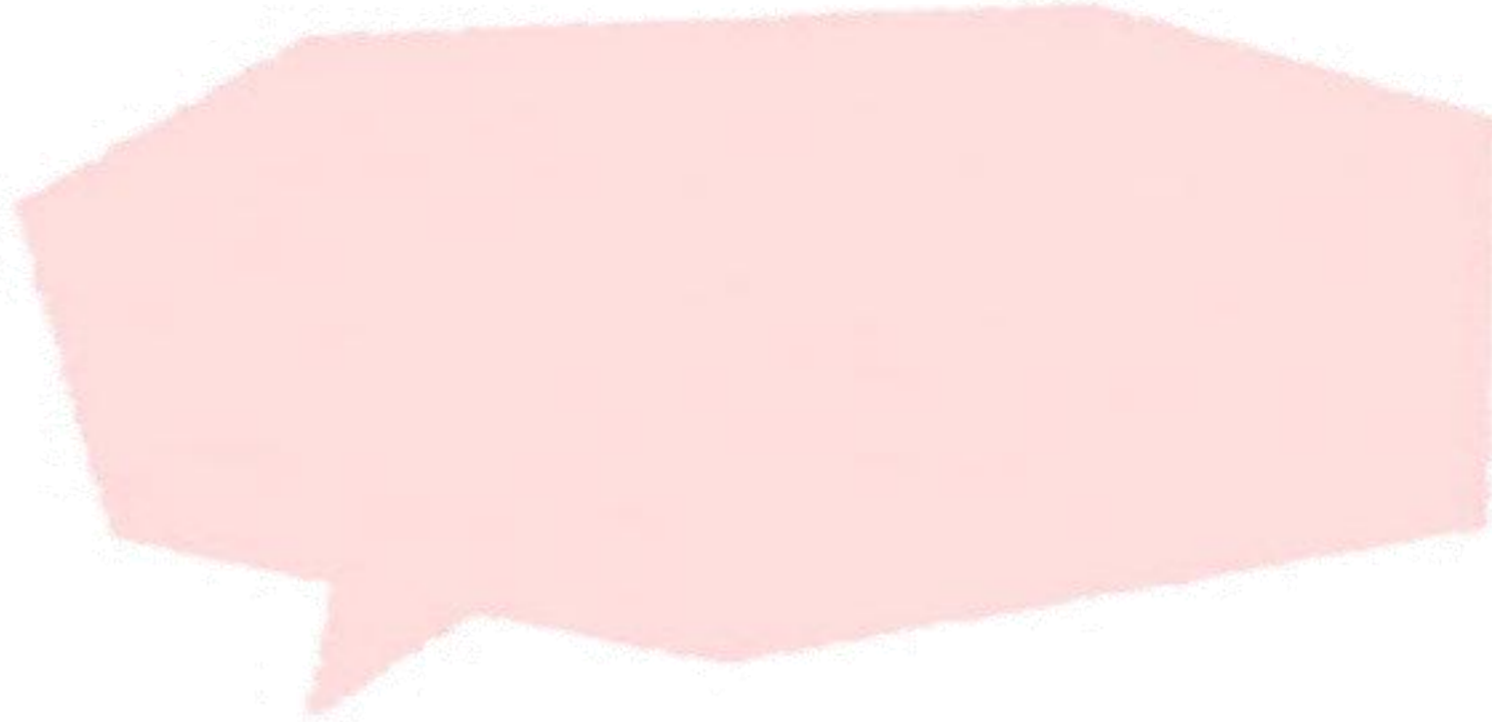


絵を見ながら、会話をしましょう。

bǎ zì jù

把字句3

「把」の文型公式





次回で発表しましょう。

宿題



nǐ jué de bān jiā hái yào zuò nǎ xiē shì qíng
 你觉得搬家还要做哪些事情？

qǐng yòng bǎ shuō yì shuō
 请用“把”说一说。

引越しする時、何かすべきことがありますか。「把」を使って言ってみてください。

下次再见吧!

