

L3-11

wǒ de shēn fèn zhèng yě tiān tiān dài zhe

我的身份证也天天带着

毎日、身分証を持ち歩いています





学習目標を確認しましょう。

biǎo dá chí xù
表达持续
持續を表す

wǒ de shēn fèn zhèng yě tiān tiān dài zhe
我的身份证也天天带着。
毎日、身分証を持ち歩いています





mǎi huǒ chē piào
买火车票

mǎi dōng xi
买东西

qǐng jià
请假 休みを取る

kè hù
客户



xū yào
需要

nín de hù zhào
您的护照。



fù qián
付钱 お金で払う

nín de tóng yì
您的同意 許可

hǎo hǎo zhāo dài
好好招待 招待する





練習しましょう。

タスク1 絵を見て話しましょう。

例：买火车票需要您的护照。



①



②

请假



③





練習しましょう。

讲师用答案页

タスク1 絵を見て話しましょう。

例：买火车票需要您的护照。

①



买东西需要付钱。

②

请假



请假需要您的同意。

③



客户需要好好招待。



【动词+着+名词】 動作や状態の持続を表す文型 …している

nín

您

tā

她

hái zi

孩子

nǐ

你



dài zhe

带着

chuān zhe

穿着 着る

dài zhe

戴着 着用する

dài zhe

带着

hù zhào

护照

wài tào

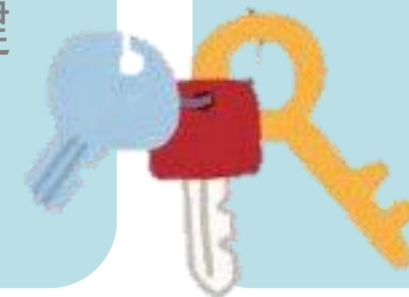
外套 コート

mào zi

帽子

yào shí

钥匙 鍵



méi yǒu

没有?



練習しましょう。

タスク2 絵を見て話しましょう。

例：你带着护照没有？

1



2



3





練習しましょう。

タスク2 絵を見て話しましょう。

例：你带着护照没有？



1



她穿着外套没有？

2



孩子带着帽子没有？

3



你带着钥匙没有？



mǎi piào qián xiǎo wáng xiàng sōng běn què rèn shì fǒu dài hù zhào
 (买票前, 小王向松本确认是否带护照)
 切符を買う前に、王さんは松本さんにパスポートを持っているかを聞いています



nín dài zhe hù zhào méi yǒu
 小王: 您带着护照没有?

mǎi huǒ chē piào xū yào nín de hù zhào
 买火车票需要您的护照。

dài zhe ne wǒ měi tiān dōu dài zhe
 松本: 带着呢, 我每天都带着。

tài hǎo le nà wǒ jīn tiān jiù néng mǎi hǎo
 小王: 太好了, 那我今天就能买好。

zhōng guó rén mǎi huǒ chē piào de shí hou yě xū yào
 松本: 中国人买火车票的时候, 也需要

shēn fèn zhèng ma
 身份证吗?

shì de dōu xū yào
 小王: 是的, 都需要。

nín kàn wǒ de shēn fèn zhèng yě tiān tiān dài zhe
 您看, 我的身份证也天天带着。



【身份证】の意味: 身分証明書。



➤ 请讲师按照以下内容，就课文内容提问。

1) 松本部长有没有带护照?

答：松本部长带护照了。

2) 中国人买火车票需要什么?

答：中国人买火车票需要身份证。

3) 小王有没有带身份证?

答：他每天都带着。



小王: ^{nín}您 _____ ^{méi yǒu}没有?

^{mǎi}买 _____ ^{nín de hù zhào}您的护照。

松本: ^{dài zhe ne}带着呢, ^{wǒ měi tiān dōu dài zhe}我每天都带着。

小王: ^{tài}太 _____, ^{nà wǒ}那我 _____ ^{jiù néng}就能 _____。

松本: ^{zhōng guó rén mǎi huǒ chē piào de shí hou}中国人买火车票的时候, ^{yě xū yào}也需要

^{shēn fèn zhèng ma}身份证吗?

小王: ^{shì de}是的, ^{dōu}都 _____。

^{nín kàn wǒ de}您看, 我的 _____ ^{yě}也 _____。



小王: ^{nín dài zhe hù zhào méi yǒu}
您带着护照没有?

^{mǎi huǒ chē piào xū yào nín de hù zhào}
买火车票需要您的护照。

松本: ^{ne wǒ}
_____ **呢, 我** _____。

小王: ^{tài hǎo le nà wǒ jīn tiān jiù néng mǎi hǎo}
太好了, 那我今天就能买好。

松本: ^{zhōng guó rén de shí hou yě}
中国人 _____ **的时候, 也** _____ ?

小王: ^{shì de dōu xū yào}
是的, 都需要。

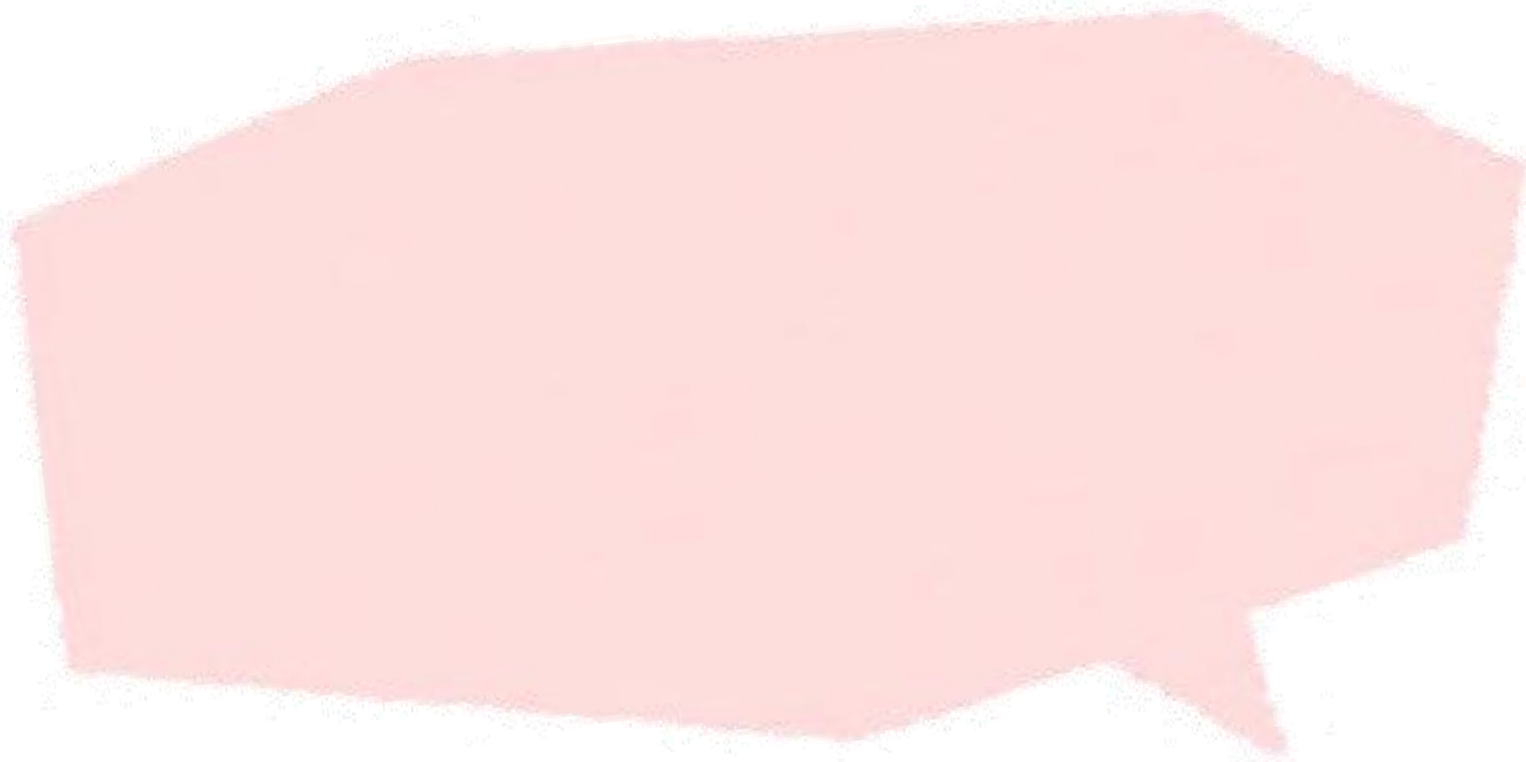
^{nín kàn wǒ de shēn fèn zhèng yě tiān tiān dài zhe}
您看, 我的身份证也天天带着。





絵を見ながら、会話をしましょう。

biǎo dá chí xù
表达持续
持续を表す





宿題



nǐ píng shí shēn shàng dōu dài zhe shén me xià cì shàng
你平时身上都带着什么，下次上
kè shí gào su lǎo shī
课时告诉老师。

普段、何を身につけますか。次回先生に教
えてください。

下次再见吧!

