

L2-53

nín shì zěn me qù de

您是怎么去的

どうやって行きましたか





学習目標を確認しましょう。

qiáng diào fāng shì
强调方式
方式を強調する

nín shì zěn me qù de
您是怎么去的?

どうやって行きましたか





nín
您

shì
是

zěn me
怎么

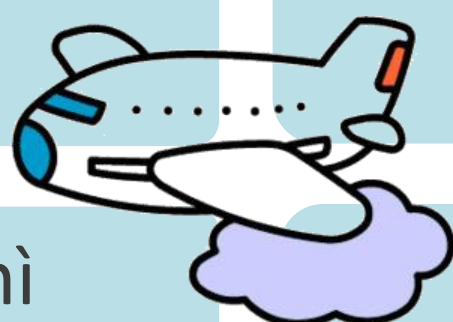
qù
去

de
的?

lái
来

huí
回

zhī dào
知道



wǒ
我

shì
是

zuò fēi jī
坐飞机

zuò chū zū chē
坐出租车



zuò dì tiě
坐地铁

tīng péng you
听朋友



qù
去

lái
来

huí
回

shuō
说

de
的。





練習しましょう。

タスク1 絵を見て話しましょう。

例：我是坐飞机去的。

①



②



③





練習しましょう。

讲师用答案页

タスク1 絵を見て話しましょう。

例：我是坐飞机去的。



① 我是坐出租车来的。



② 我是坐地铁回的。



③ 我是听朋友说的。





xiǎo wáng hé sōng běn zài liáo tiān
(小王和松本在聊天)

王さんは松本さんと話しています



bù zhǎng mǎ shàng jiù dào shí yī jià qī le nín dǎ suàn qù zhōng
小王：部长，马上就到**十一假期**了，您打算去中

guó nǎr lǚ yóu ma
国哪儿旅游吗？

lái zhōng guó gōng zuò yǐ hòu wǒ zhǐ qù guò yún nán hé xī zàng
松本：来中国工作以后，我只去过**云南**和**西藏**

lǚ yóu zhè cì dǎ suàn qù zhōng guó sì chuān kàn kan
旅游。这次打算去中国四川看看。

nín shì shén me shí hou qù de yún nán hé xī zàng
小王：您是什么时候去的云南和西藏？

shì qù nián xià tiān qù de
松本：是去年夏天去的。

nín shì zěn me qù de
小王：您是怎么去的？

wǒ shì zuò fēi jī qù de bú guò zhè cì qù sì chuān de huà
松本：我是坐飞机去的。不过，这次去四川的话，

wǒ dǎ suàn zuò gāo tiě qù
我打算坐**高铁**去。

【十一假期】の意味：国慶節の休み（ゴールデンウィーク）。

【云南】の意味：雲南省。【西藏】の意味：チベット。

【高铁】の意味：高速鉄道。



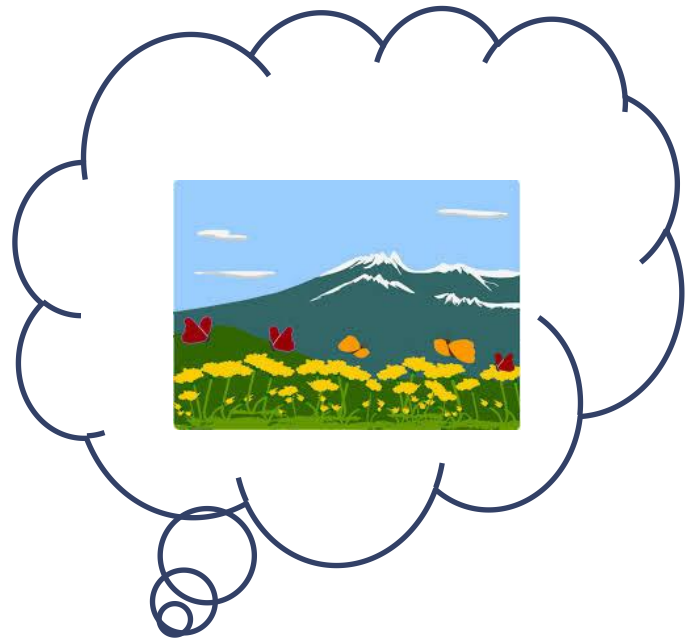
➤ 请讲师按照以下内容，就课文内容提问。

1) 十一假期松本打算去哪儿旅游？

答：中国四川。

2) 松本怎么去云南和西藏的？

答：坐飞机去的。



小王: ^{bù zhǎng} 部长, _____, ^{nín dǎ suàn qù zhōng} 您打算去中
^{guó nǎr lǚ yóu ma} 国哪儿旅游吗?

松本: ^{lái zhōng guó gōng zuò yǐ hòu wǒ zhǐ qù guò yún nán hé xī zàng} 来中国工作以后, 我只去过云南和西藏
^{lǚ yóu zhè cì dǎ suàn qù zhōng guó sì chuān kàn kan} 旅游。这次打算去中国四川看看。

小王: _____?

松本: ^{shì qù nián xià tiān qù de} 是去年夏天去的。

小王: _____?

松本: ^{wǒ shì zuò fēi jī qù de bú guò zhè cì qù sì chuān de huà} 我是坐飞机去的。不过, 这次去四川的话,
^{wǒ dǎ suàn zuò gāo tiě qù} 我打算坐高铁去。



小王: bù zhǎng mǎ shàng jiù dào shí yī jià qī le nín dǎ suàn qù zhōng guó nǎr lǚ yóu ma
部长, 马上就要到十一假期了, 您打算去中
国哪儿旅游吗?

松本: lái zhōng guó gōng zuò yǐ hòu wǒ zhǐ qù guò yún nán hé xī zàng lǚ yóu
来中国工作以后, 我只去过云南和西藏
旅游。

小王: nín shì shén me shí hou qù de yún nán hé xī zàng
您是什么时候去的云南和西藏?

松本: _____。

小王: nín shì zěn me qù de
您是怎么去的?

松本: bú guò zhè cì qù sì chuān de huà
_____。不过, 这次去四川的话,
wǒ dǎ suàn zuò gāo tiě qù
我打算坐高铁去。

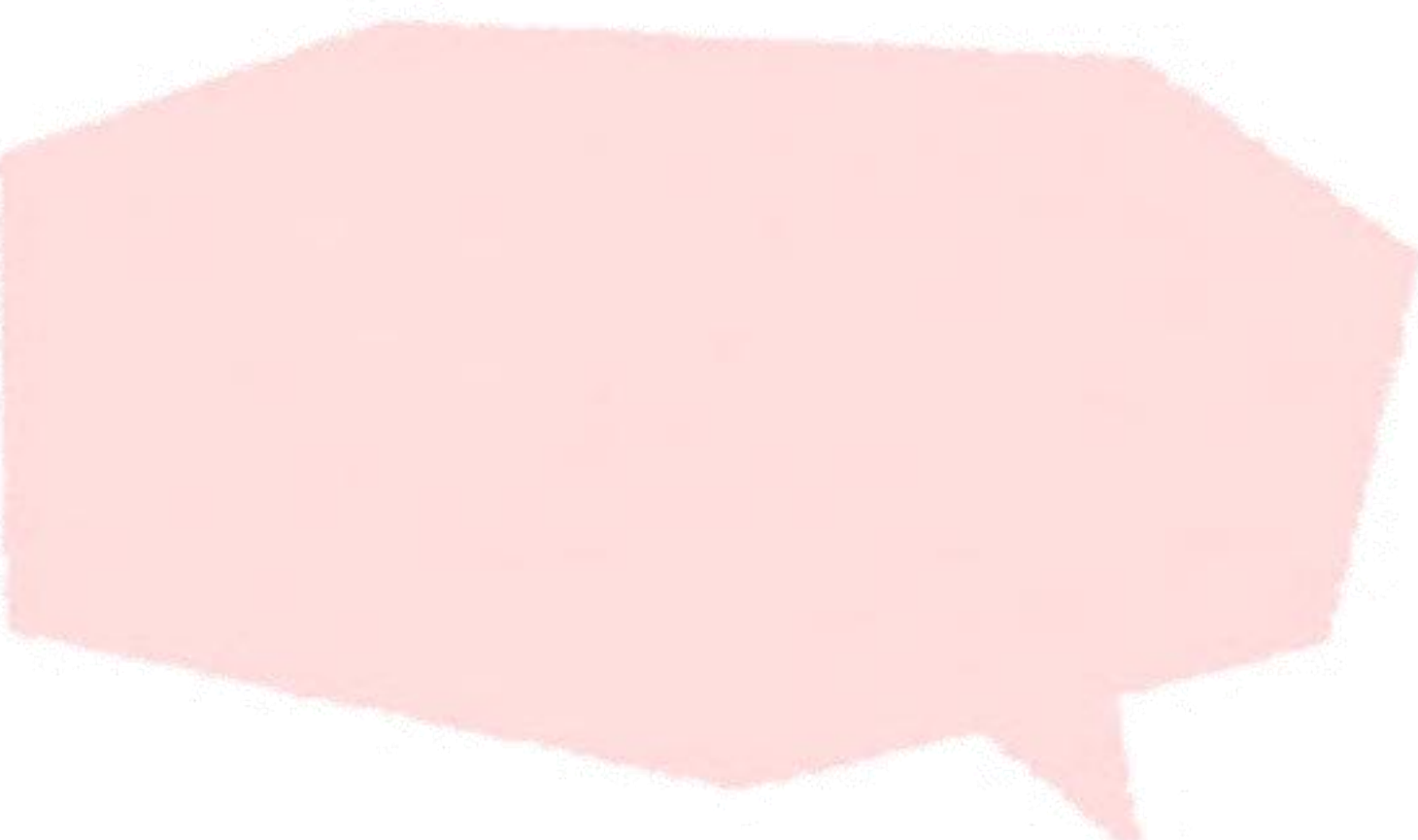


絵を見ながら、会話をしましょう。

qiáng diào fāng shì

强调方式

方式を強調する





次回で発表しましょう。

宿題



shuō yì shuō nǐ měi tiān shì zěn me lái shàng bān de

说一说你每天是怎么来上班的？

nǐ shì zěn me zhī dào de

你是怎么知道Ctalk的？

毎日どうやって会社に行きますか。どのよ
うにCtalkを知ったのですか？

下次再见吧！

