

L2-45

wǒ men yì qǐ chī fàn qù ba

我们一起去吃饭去吧

一緒にご飯を食べに行きましょう



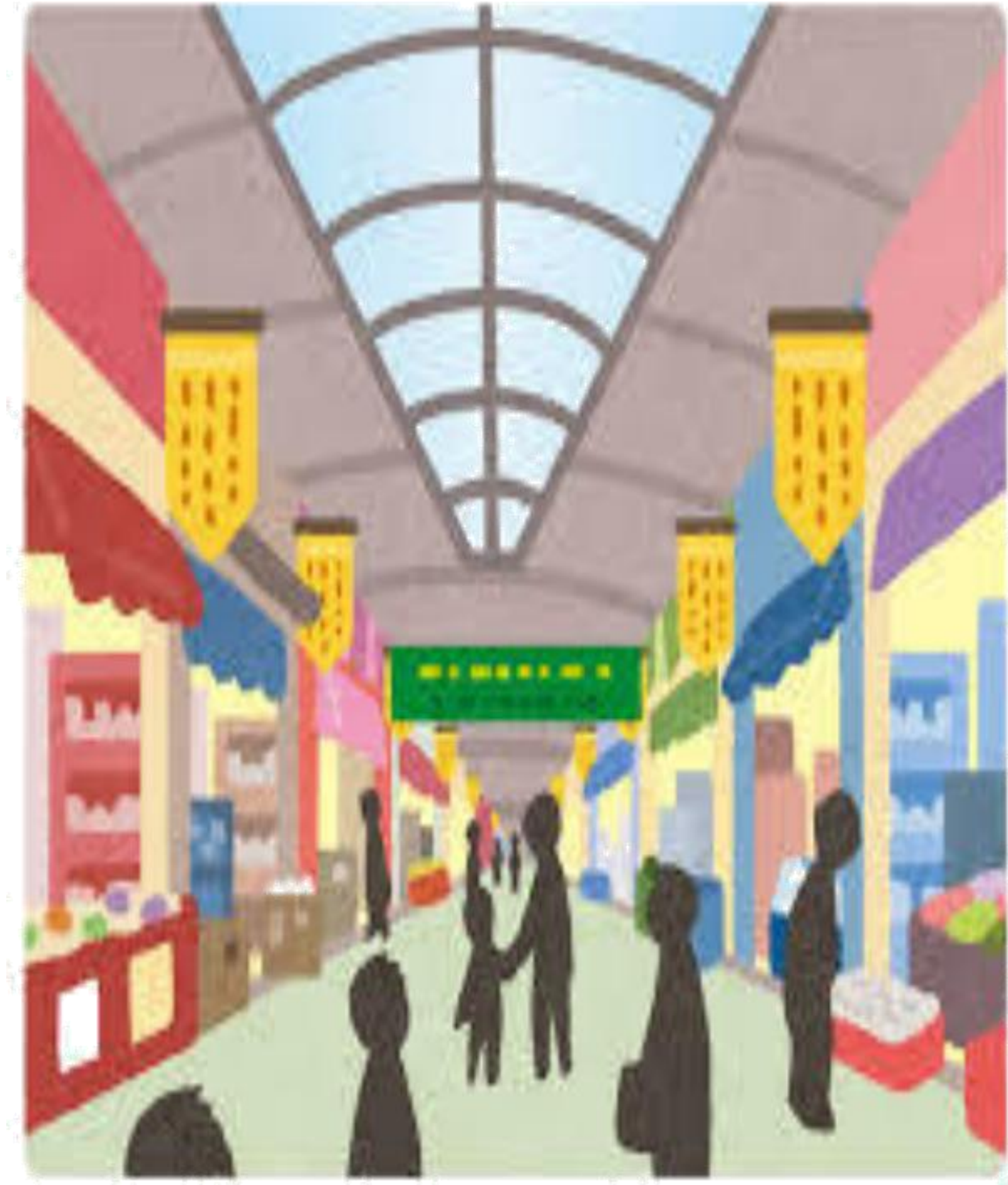
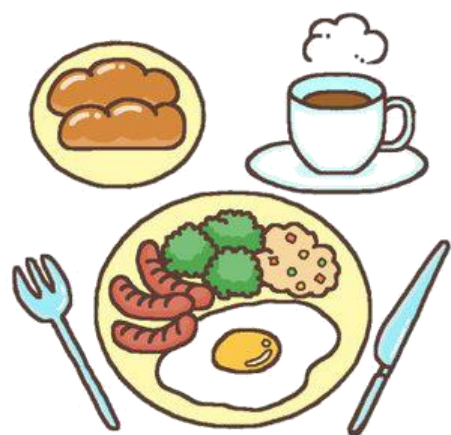


学習目標を確認しましょう。

xué xí jiǎn dān qū xiàng bǔ yǔ
学习简单趋向补语
简单方向補語を学ぶ

wǒ men yì qǐ chī fàn qù ba
我们一起吃饭去吧。

一緒にご飯を食べに行きましょう





[动词+去/来]

……をしにいく

wǒ men yì qǐ
我们一起

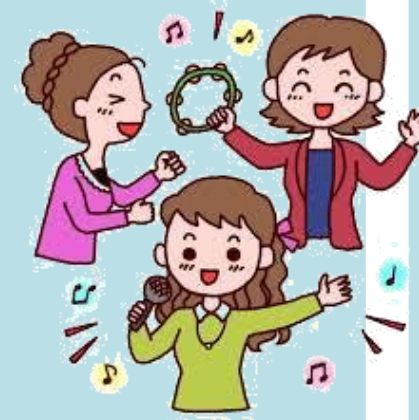


chī fàn
吃饭

qù
去

ba
吧。

chàng gē
唱歌



lǚ yóu
旅游



pǎo bù
跑步





練習しましょう。

タスク1 絵を見て話しましょう。

例：我们一起吃饭去吧。

①



②



③





練習しましょう。

讲师用答案页

タスク1 絵を見て話しましょう。

例：我们一起吃饭去吧。



① 我们一起唱歌去吧。



② 我们一起旅行去吧。



③ 我们一起跑步去吧。





nǐ men dǎ suàn
你们打算

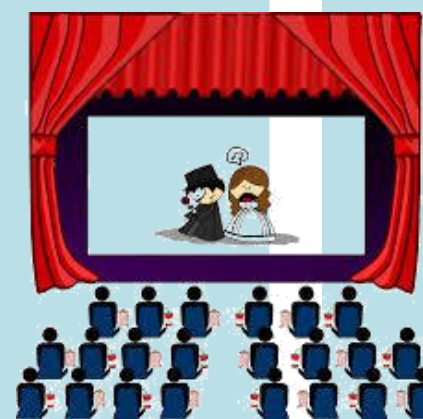
chī
吃

shén me
什么

dōng xi
东西

qù
去?

kàn
看



diàn yǐng
电影

zuò
做

yùn dòng
运动





練習しましょう。

タスク2

絵を見て話しましょう。

例：你们打算吃什么东西去？



1



2





練習しましょう。

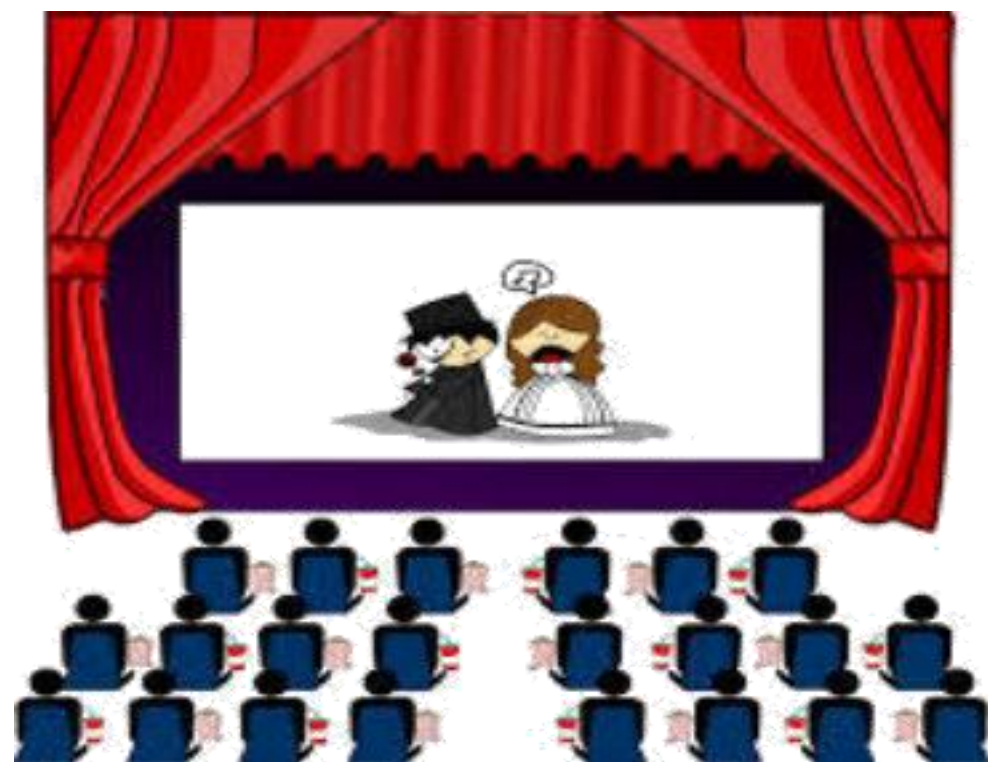
タスク2

絵を見て話しましょう。

例：你们打算吃什么东西去？



① 你们打算看什么电影去？



② 你们打算做什么运动去？





zhōngwǔ xiǎo wáng dǎ suàn hé tóng shì yì qǐ qù lóu xià měi shí jiē chī fàn
(中午，小王打算和同事一起去楼下“美食街”吃饭)

王さんは同僚と一緒に階下の「美食街」で昼ごはんを食べます



gōng zuò zuò wán le wǒ men yì qǐ chī fàn qù ba
小王：工作**做完了**，我们一起去吃饭去吧。

hǎo a nǐ men dǎ suàn chī shén me dōng xi qù
同事：好啊，你们打算吃什么东西去？

tīng shuō lóu xià měi shí jiē xīn kāi le yì jiā rì běn lā
小王：听说楼下“**美食街**”**新开**了一家日本拉

miàn guǎn wèi dào hái bú cuò
面馆，味道还不错。

zhēn de ma hǎo jiǔ méi yǒu chī rì běn liào lǐ le jīn tiān wǒ
同事：真的吗？好久没有吃日本料理了，今天我

men jiù chī lā miàn qù
们就吃拉面去。



【做完】の意味：終わる。
【美食街】の意味：グルメ通り。
【新开】の意味：開業する。



➤ 请讲师按照以下内容，就课文内容提问。

1) 他们打算吃什么东西去？

答：他们打算去吃日本料理。

2) 为什么他们去吃日本料理？

答：因为他们好久都没有吃日本料理了。



小王: _____。

hǎo a nǐ men dǎ suàn chī shén me dōng xi qù

同事: **好啊, 你们打算吃什么东西去?**

小王: _____ **日本拉**

rì běn lā
日本拉

miàn guǎn

面馆, _____。

zhēn de ma hǎo jiǔ méi yǒu chī rì běn liào lǐ le jīn tiān wǒ

同事: **真的吗? 好久没有吃日本料理了, 今天我**

men jiù chī lā miàn qù

们就吃拉面去。



gōng zuò zuò wán le wǒ men yì qǐ chī fàn qù ba
小王: **工作做完了, 我们一起吃饭去吧。**



同事: _____, _____?

tīng shuō lóu xià měi shí jiē xīn kāi le yì jiā rì běn lā
小王: **听说楼下“美食街”新开了一家日本拉**

miàn guǎn wèi dào hái bú cuò
面馆, 味道还不错。



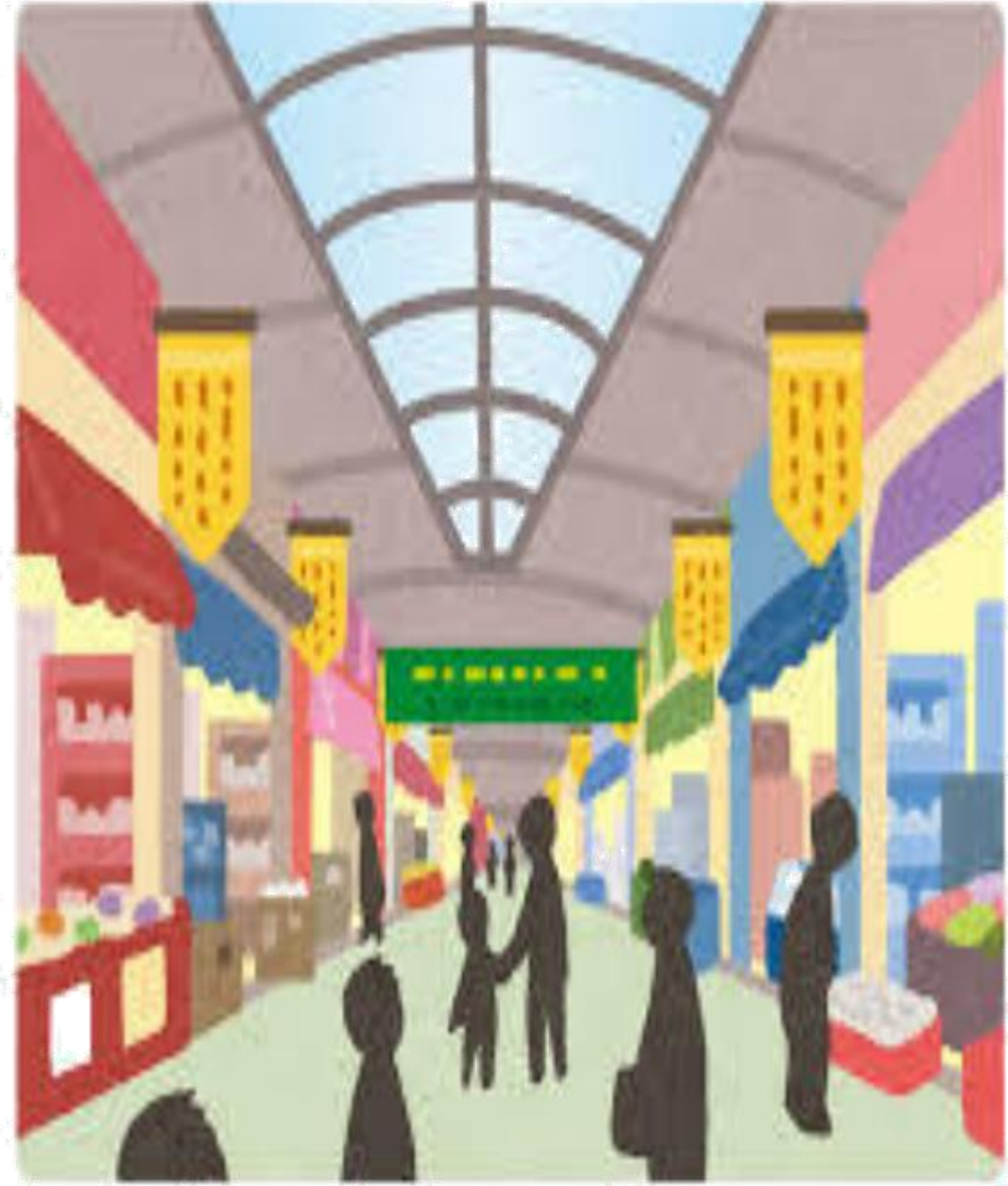
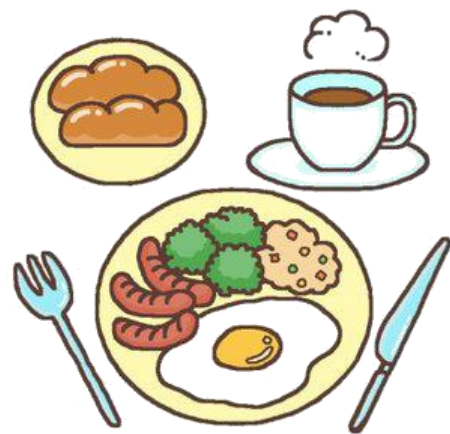
同事: _____? _____, **今天我**

men
们 _____。



絵を見ながら、会話をしましょう。

xué xí jiǎn dān qū xiàng bǔ yǔ
学习简单趋向补语
簡単な方向補語を学ぶ





次回で発表しましょう。

宿題



shì zhe yuē tóng shì xià bān hòu yì qǐ chī fàn
试着约同事下班后一起吃饭。

仕事が終わった後、同僚に食事を誘ってみ
ましょう。

下次再见吧!

