

L2-31

xiě wán le bào gào jiù qù yī yuàn

写完了报告就去医院

レポートを書き終わったら病院に行きます





学習目標を確認しましょう。

shùn xù yǔ tiáo jiàn

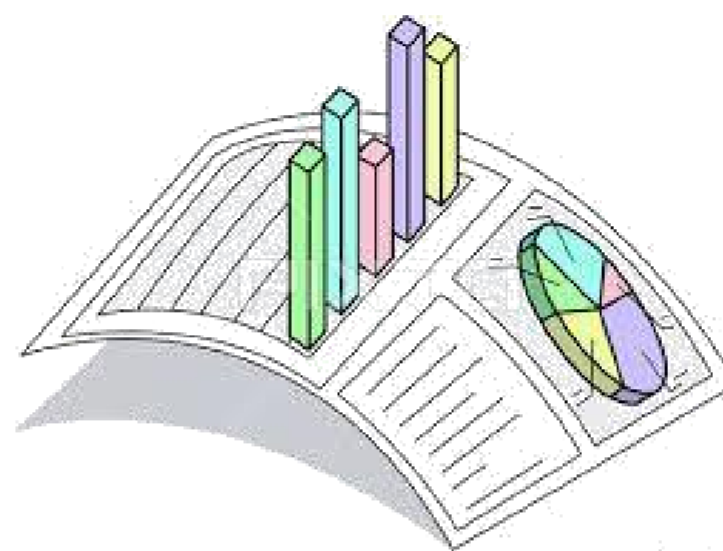
顺序与条件

順序と条件

xiě wán le bào gào jiù qù yī yuàn

写完了报告就去医院。

レポートを書き終わったら病院に行きます





[…了…就…]

……をすると、……
二つのことが続けて発生することを表す
時には、前の文節が条件を表し、後ろの文節が結果を表す。

dào
到

le
了

chūn tiān
春天,

bìng
病

jiù
就

huì fā zuò
会**发作**。
起こる



dào
到

jié jià rì
节**假日**
祝日と休日

lù shang de chē
路上的车



duō le
多了

dào
到



shí bā suì
十八岁

wǒ
我

kě yǐ xué kāi chē le
可以学开车了

chī
吃



yào
药
薬

gǎn mào
感**冒**
風邪

hǎo duō le
好**多了**
大分よくなった



練習しましょう。

タスク1 絵を見て話しましょう。

例：到了春天就会发作。



①



节假日

②



十八岁

③



感冒



練習しましょう。

讲师用答案页

タスク1 絵を見て話しましょう。

例：到了春天，病就会发作。



① 到了节假日，路上的车就多了。



② 到了18岁，我就可以学开车了。



③ 吃了药，感冒就好多了。





nǐ
你

tā měi tiān
他每天

hái zi
孩子

tā
他

xiě wán le zhè fèn bào gào
写完了这份报告，

xià le bān
下了班

chī le wǎn fàn
吃了晚饭

dào le gōng sī
到了公司



jiù
就

qù yī yuàn kàn kan ba
去医院看看吧。



病院

huí jiā
回家

kàn diàn shì
看电视



gěi kè hù huí diàn huà
给客户回电话

電話をかけ直す



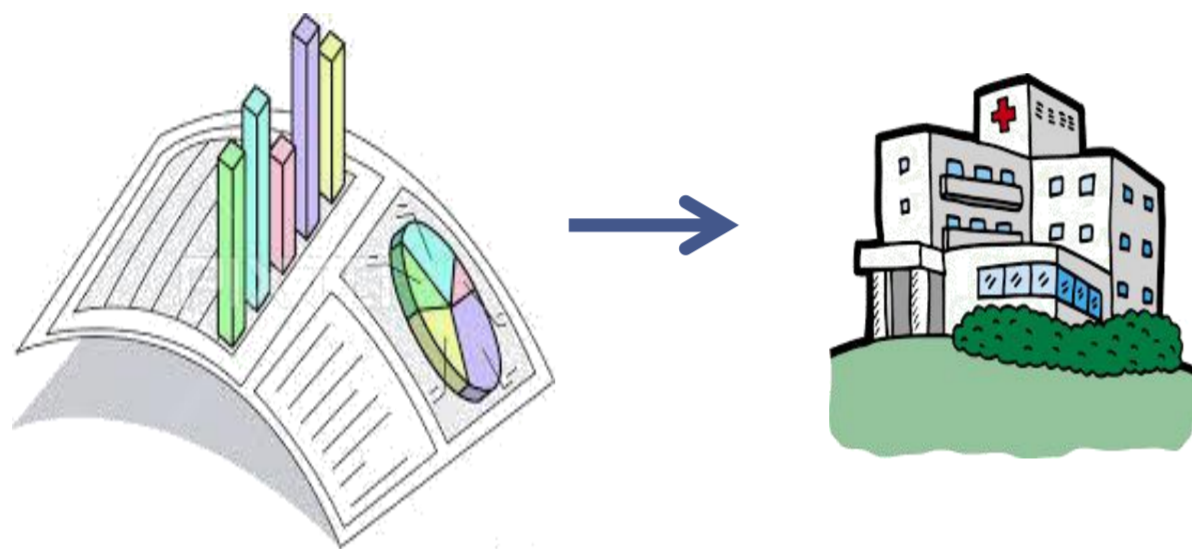


練習しましょう。

タスク3 絵を見て話しましょう。

例：写完了这份报告，你就去医院看看吧。

①



②



③



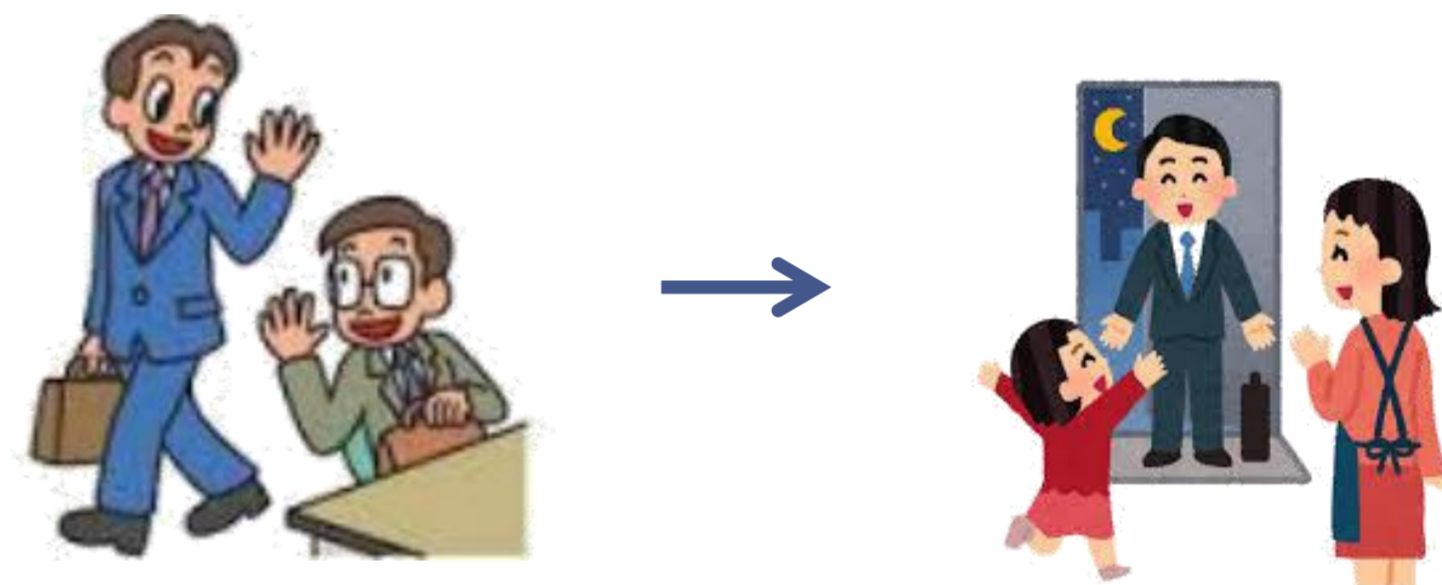
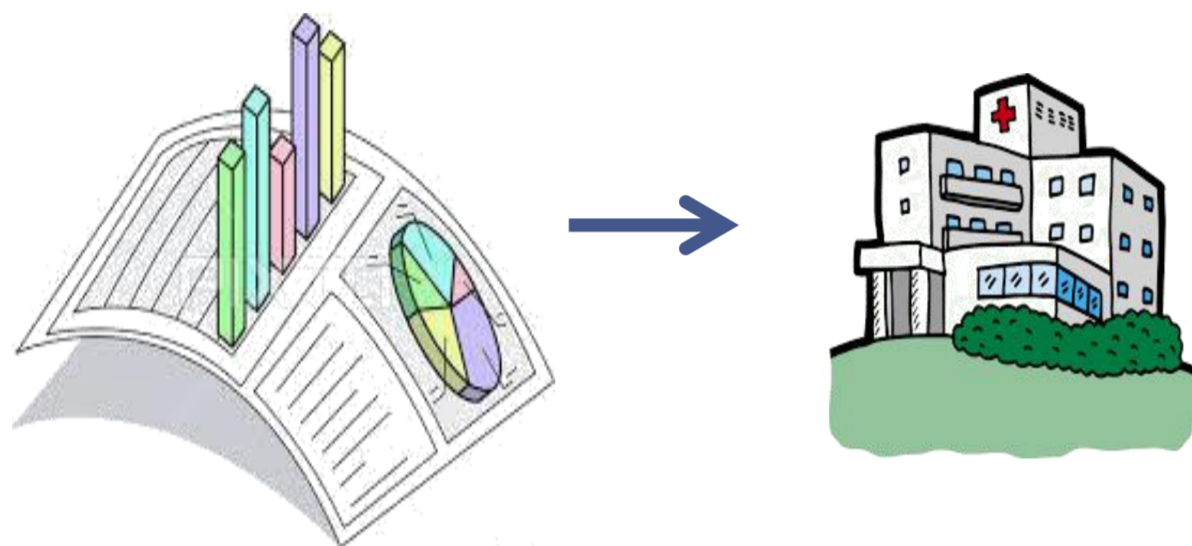


練習しましょう。

讲师用答案页

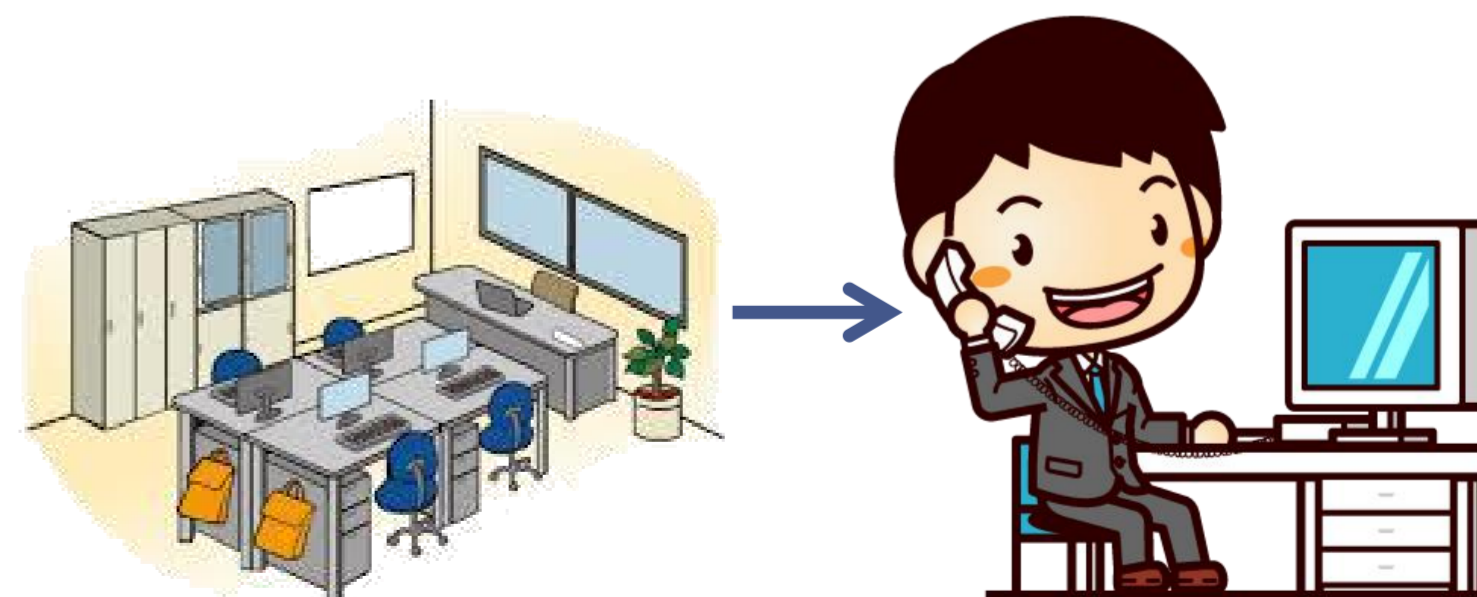
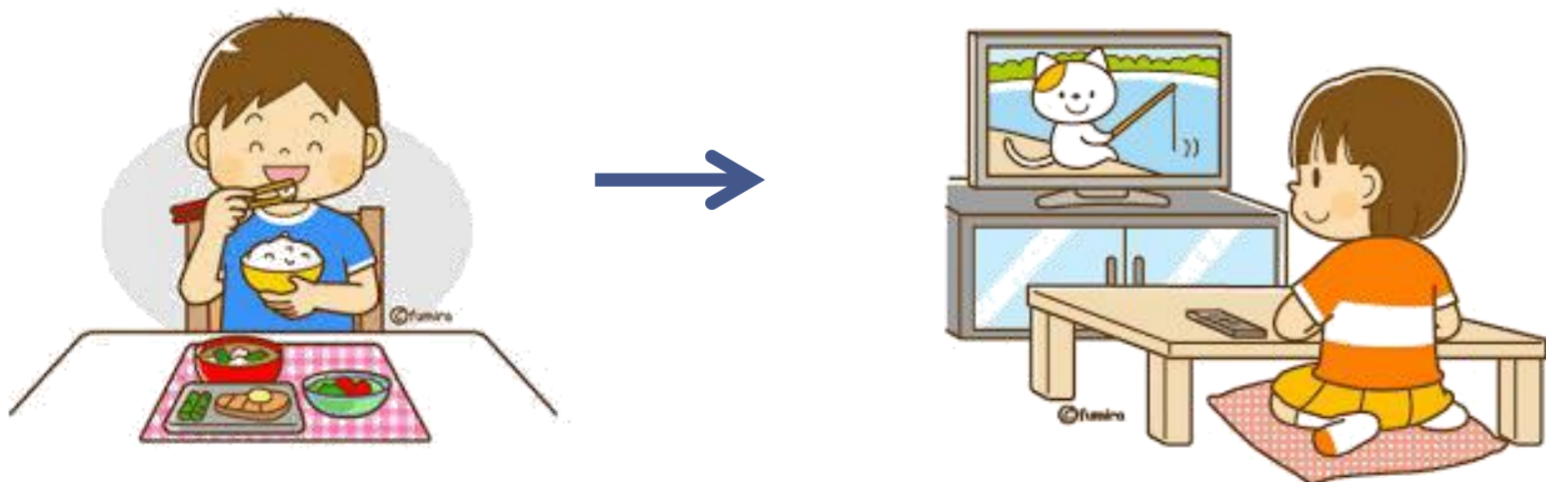
タスク3 絵を見て話しましょう。

例：写完了这份报告，你就去医院看看吧。① 他每天下了班就回家。



② 孩子吃了晚饭就看电视。

③ 他到了公司就给客户回电话。





bàn gōng shì li wáng bù zhǎng zài gēn shān běn duì huà
(办公室里, 王部长在跟山本对话)
オフィスで、王部長は山本さんと話しています



nǐ zěn me le gǎn mào le ma
王部长: **你怎么了, 感冒了吗?**
yì zhí zài ké sou liú bí tì
一直在咳嗽, 流鼻涕。



bú shì shì huā fěn zhèng měi nián dào le chūn tiān jiù
山本: **不是, 是花粉症。每年到了春天就**
huì fā zuò
会发作。

hěn nán shòu ba zhè yàng ba nǐ xiě wán le zhè fèn
王部长: **很难受吧? 这样吧, 你写完了这份**
bào gào jiù qù yī yuàn kàn kan ba
报告, 就去医院看看吧。



【花粉症】の意味: 花粉症。
【发作】の意味: 突発的に起こる。
【这样吧】の意味: そうしましょう。



➤ 请讲师按照以下内容，就课文内容提问。

1) 为什么山本一直在咳嗽，打喷嚏？

答：因为他的花粉症发作了。

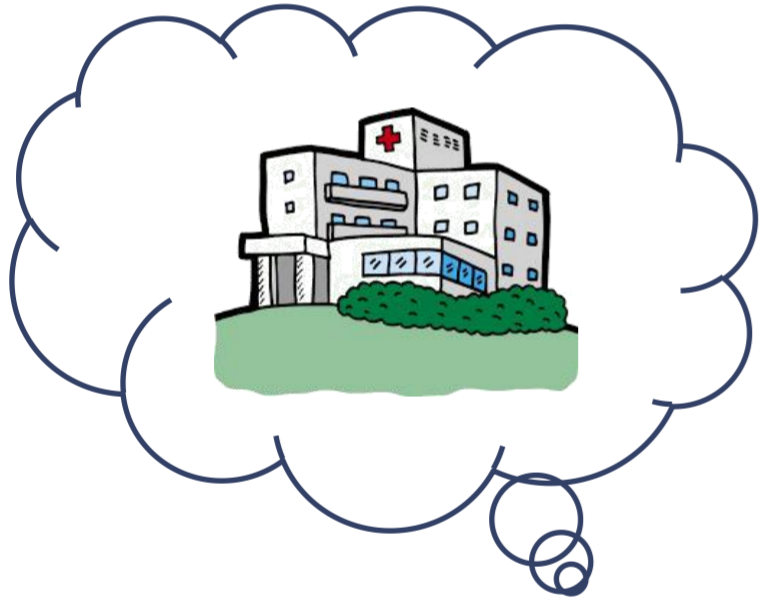
2) 王部长对于山本的花粉症怎么说？

答：王部长说写完这份报告，就叫山本去医院看看。



王部长: 你 ^{nǐ} _____ , _____ ^{ma} 吗?

一直 ^{yì zhí} _____。



山本: 不是, 是花粉症。每年到了春天

就会发作。
^{jiù huì fā zuò}

王部长: _____ 吧? 这样吧, 你 _____ 这份

报告, _____。
^{bào gào}





王部长: nǐ zěn me le gǎn mào le ma
你怎么了, 感冒了吗?
yì zhí zài ké sou liú bí tì
一直在咳嗽, 流鼻涕。



山本: bú shì shì
不是, 是_____。

_____。

王部长: hěn nán shòu ba zhè yàng ba nǐ xiě wán le zhè fèn
很难受吧? 这样吧, 你写完了这份
bào gào jiù qù yī yuàn kàn kan ba
报告, 就去医院看看吧。





絵を見ながら、会話をしましょう。

shùn xù yǔ tiáo jiàn

顺序与条件

順序と条件

