

L2-26

wǒ zuó tiān jiā bān jiā dào shí yī diǎn

我昨天加班加到十一点

昨日、私は夜11時まで残業しました





学習目標を確認しましょう。

biǎo dá jié guǒ

表达结果

結果を表現する

wǒ zuó tiān jiā bān jiā dào shí yī diǎn

我昨天加班加到十一点。

昨日、私は夜11時まで残業しました





[动词+到+时间名词]

…(時間名詞)にまで…する/した

zuó tiān

昨天

zhōu mò

周末

zuó wǎn

昨晚

jīn tiān

今天



jiā bān

加班

残業する

wán yóu xì

玩游戏

ゲームをする

liáo tiān

聊天

kāi huì

开会



jiā dào

加到

加える、増やす

wán dào

玩到

liáo dào

聊到

kāi dào

开到

shí yī diǎn

十一点。

bàn yè

半夜。

夜中

tiān liàng

天亮。

夜明け

zhōng wǔ

中午。



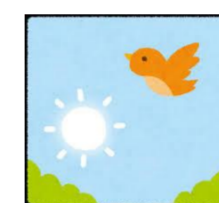


練習しましょう。

タスク1 絵を見て話しましょう。

例：昨天加班加到十一点。

①

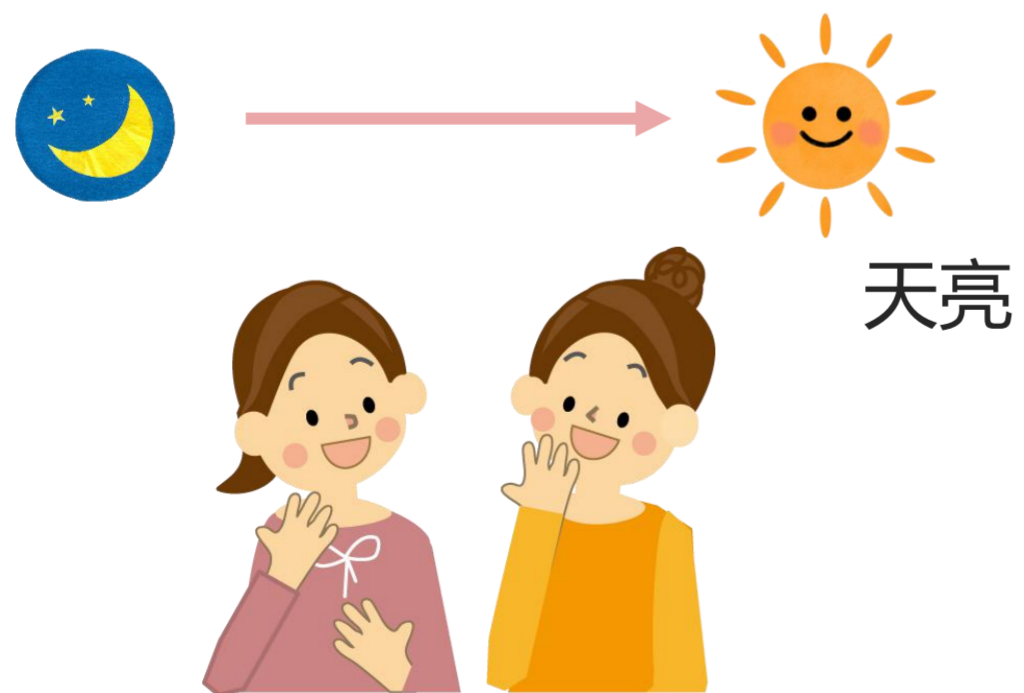


半夜



②

③





練習しましょう。

讲师用答案页

タスク1 絵を見て話しましょう。

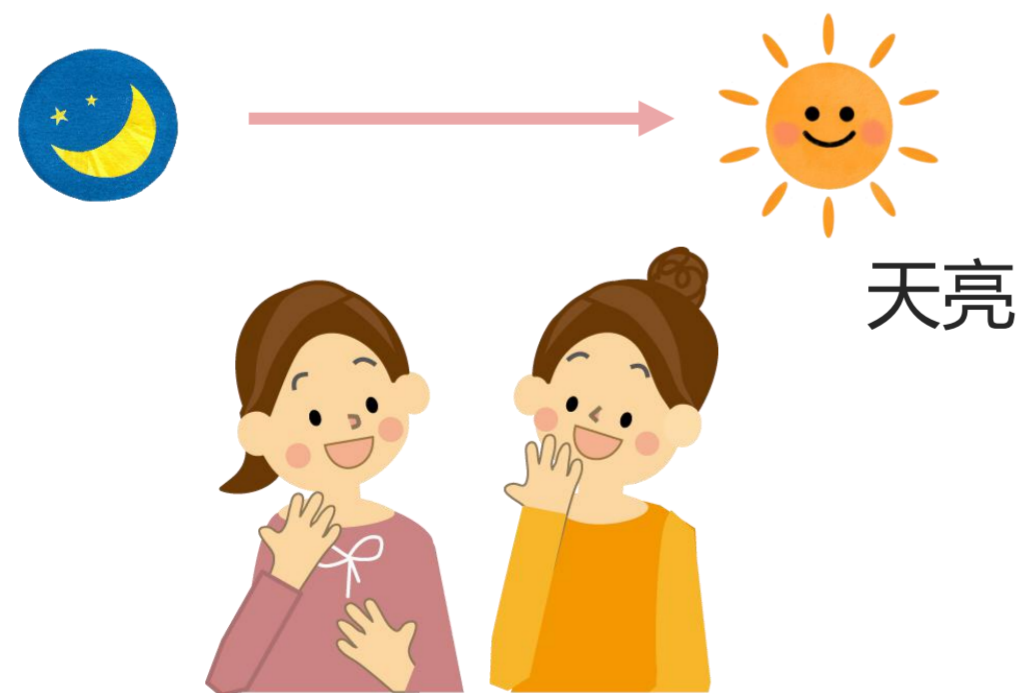
例：昨天加班加到十一点。



① 周末玩游戏玩到半夜。



② 昨晚聊天聊到天亮。



③ 今天开会开到中午。





nǐ
你

hái zi
孩子

nǐ
你

tā
她



píng shí
平时

普段

jīn tiān
今天

yào
要

dǎ suàn
打算

…するつもりだ



gōng zuò
工作



wán
玩

shuì
睡

jiǎng
讲
話す



dào
到

jǐ diǎn
几点?

shén me shí hou
什么时候?



練習しましょう。

タスク2 絵を見て話しましょう。

例：你平时工作到几点？

①



到几点？



到几点？

②



到什么时候？

③



到什么时候？



練習しましょう。

讲师用答案页

タスク2 絵を見て話しましょう。

例：你平时工作到几点？



到几点？



到几点？

② 你要睡到什么时候？



到什么时候？

③ 她打算讲到什么时候？



到什么时候？



xiǎo lán hé péng yǒu zài chī wǔ fàn
(小兰和朋友在吃午饭)
蘭さんと友達は昼食を食べています



nǐ jīn tiān hǎo xiàng méi jīng shen ma
朋友：你 今天 好像 没 **精神** 嘛！



zuó tiān jiā bān jiā dào shí yī diǎn shuì mián bù zú a
小兰：昨天 加班 加到 十一点。 **睡眠不足** 啊！

nǐ men gōng sī zhè me máng nǐ píng shí gōng zuò dào jǐ diǎn
朋友：你们 公司 这么 忙！你 平时 工作 到 几点？

píng shí yì bān bù jiā bān měi tiān gōng zuò dào liù diǎn
小兰：平时 **一般** 不加班，每天 工作 到 六点。



【精神】の意味：元気。
【一般】の意味：普通の場合、一般的に。
【睡眠不足】の意味：睡眠不足。



➤ 请讲师按照以下内容，就课文内容提问。

1) 小兰怎么了?

答：小兰好像没精神。

2) 小兰为什么没精神呢?

答：小兰昨天加班加到十一点，睡眠不足。

3) 小兰平时工作到几点?

答：小兰平时一般不加班，每天工作到六点。



nǐ jīn tiān _____!
朋友：你今天_____!

zuó tiān jiā bān jiā dào shí yī diǎn shuì mián bù zú a
小兰：昨天加班加到十一点。睡眠不足啊!

nǐ men gōng sī _____ nǐ _____?
朋友：你们公司_____！你_____？

píng shí yì bān bù jiā bān měi tiān gōng zuò dào liù diǎn
小兰：平时一般不加班，每天工作到六点。



nǐ jīn tiān hǎo xiàng méi jīng shen ma
朋友：你今天好像没精神嘛！



zuó tiān _____ a
小兰：昨天_____啊！

nǐ men gōng sī zhè me máng nǐ píng shí gōng zuò dào jǐ diǎn
朋友：你们公司这么忙！你平时工作到几点？



píng shí _____ dào liù diǎn
小兰：平时_____, 到六点。

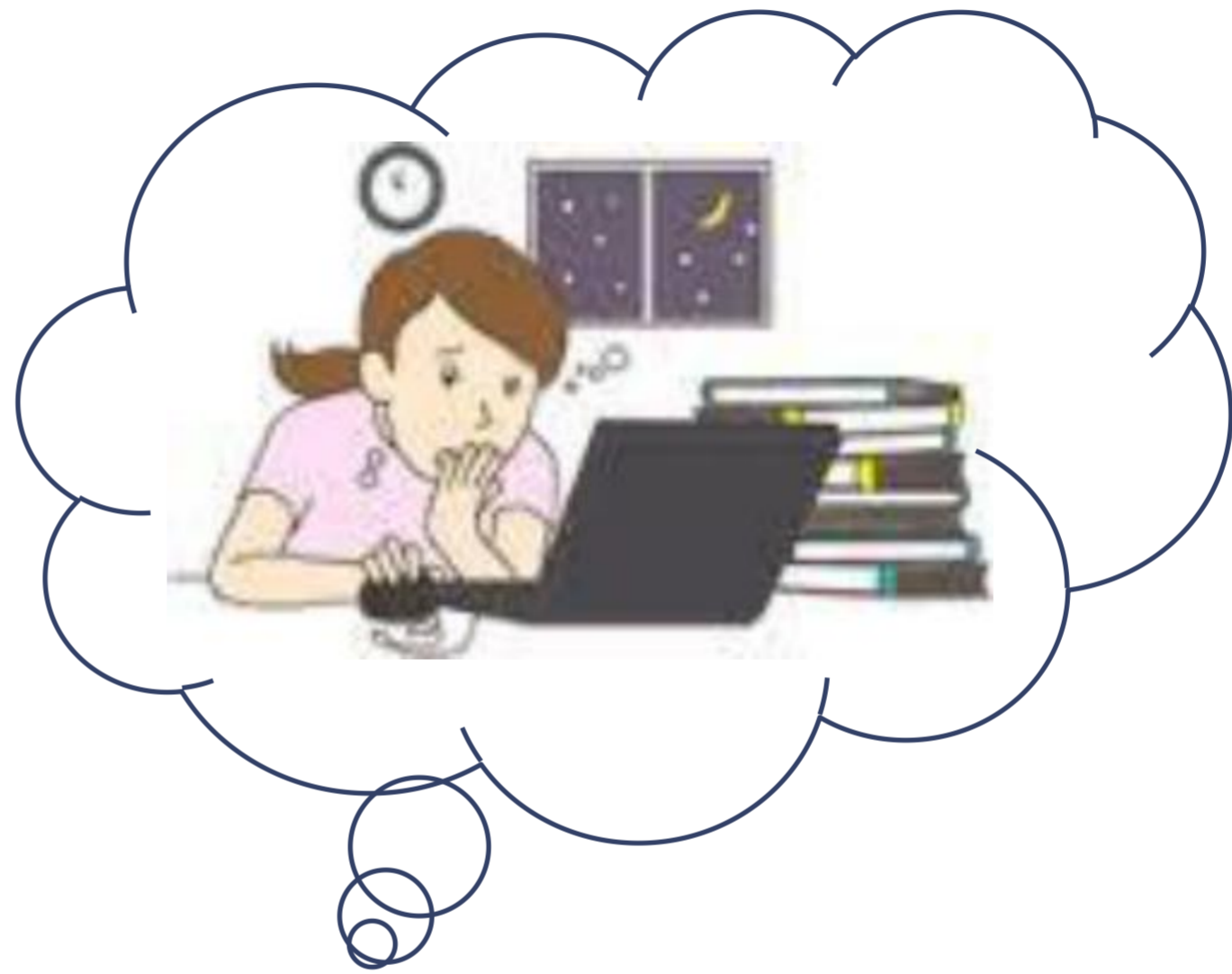


絵を見ながら、会話をしましょう。

biǎo dá jié guǒ

表达结果

結果を表現する





次回で発表しましょう。

宿題



xià cì gào su lǎo shī nǐ dāng tiān zǎo shang shuì
下次告诉老师，你当天早上睡
jiào shuì dào jǐ diǎn
觉睡到几点？

あなたは今日何時まで寝ていましたか。

下次再见吧！

