

# L2-20

---

nà biān de mén bú ràng jìn

## 那边的门不让进

そこのドアは立ち入り禁止です





学習目標を確認しましょう。

biǎo dá quàn zǔ  
**表达劝阻**  
忠告を言う

nà biān de mén bú ràng jìn  
**那边的门不让进。**  
そこのドアは立ち入り禁止です





[…不要…,请…]

…をしないで, …をください



dà jiā  
**大家**

nǐ men  
**你们**

hái zi men  
**孩子们**

nǐ  
**你**

bú yào  
**不要**



jǐ  
**挤,**

chǎo  
**吵** 騒ぐ

pǎo  
**跑**

jí  
**急** 焦る



qǐng  
**请**



pái duì jìn rù  
**排队进入。**  
入る

ān jìng yì diǎn  
**安静一点**

màn man zǒu  
**慢慢走**

xiān hē diǎnr shuǐ  
**先喝点儿水**



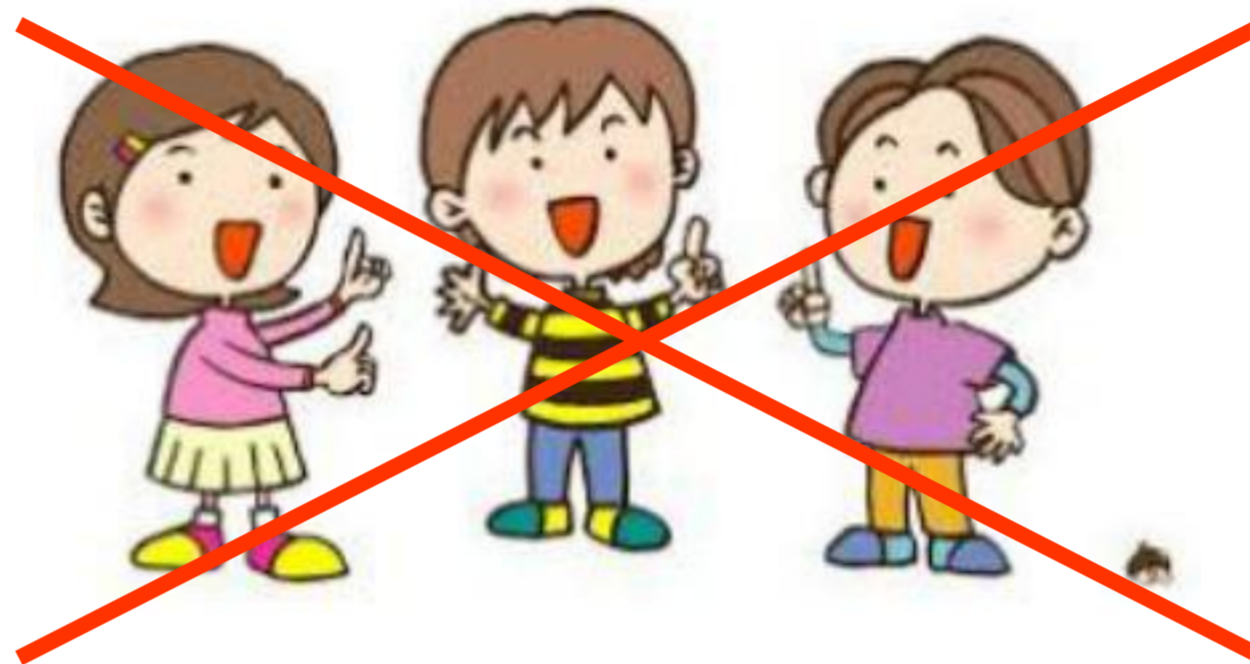
練習しましょう。

**タスク1** 絵を見て話しましょう。

例：大家不要挤，排队进入。



①



吵

②



跑

③



急



練習しましょう。

# 讲师用答案页

## タスク1 絵を見て話しましょう。

例：大家不要挤，排队进入。



①



你们不要吵，安静一点。

②



孩子们不要跑，慢慢走。

③



你不要急，先喝口水。



[……不让+动词]

…をするのはだめ

nà biān de  
**那边的**

zhè xiē  
**这些**

nà xiē  
**那些**

zhè lǐ de  
**这里的**

mén  
**门**

zuò wèi  
**座位**

shū  
**书**

diàn nǎo  
**电脑**

パソコン



bú ràng  
**不让**

jìn  
**进。**

zuò  
**坐**

kàn  
**看**

yòng  
**用**



練習しましょう。

## タスク2 絵を見て話しましょう。

例：那边的门不让进。

2



1



3





練習しましょう。

タスク2 絵を見て話しましょう。

① 例：那边的门不让进。



②



这里的座位不让坐。

④

③



那的书不让看。



这里的电脑，不让用。





sōng běn tā men zài jǐng diǎn mén kǒu pái duì  
(松本他们在景点门口排队。)  
松本さんたちは観光区の前で並んでいます



dà jiā bú yào jǐ qǐng pái duì jìn rù

管理员: **大家不要挤, 请排队进入。**

jīn tiān hǎo duō rén yào pái hěn cháng shí jiān duì ba

松本: **今天好多人, 要排很长时间队吧。**

shì a jīn tiān zhōu mò rén tè bié duō rù kǒu yòu

中国朋友: **是啊。今天周末, 人特别多, 入口又**

shǎo

**少。**

nà biān de mén bù kě yǐ jìn ma

松本: **那边的门不可以进吗?**

duì bú ràng jìn zán men jiù zài zhè r pái duì ba

中国朋友: **对, 不让进。咱们就在这儿排队吧。**

【入口】の意味: 入口



➤ 请讲师按照以下内容，就课文内容提问。

1) 松本和朋友在做什么？

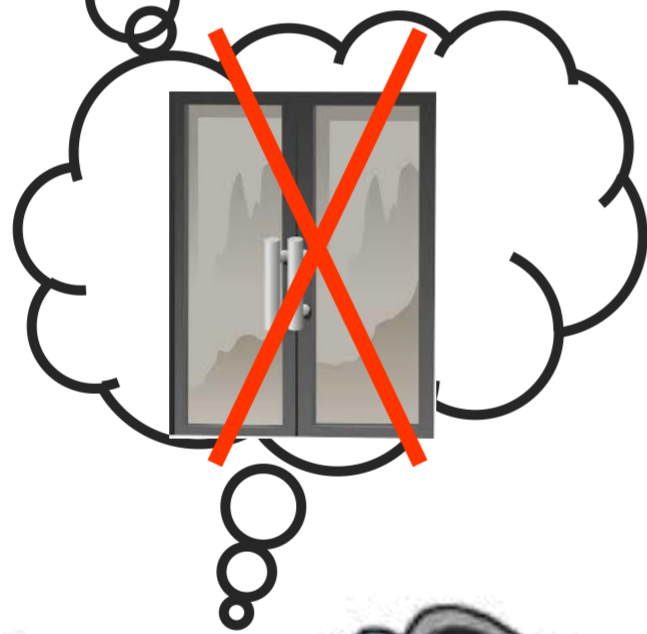
答：松本和他朋友在景点门口排队。

2) 排队的人多么？

答：因为是周末所以排队的人很多。

3) 景点的门都可以进么？

答：不是，有的门不让进。



dà jiā

管理员: **大家** \_\_\_\_\_, \_\_\_\_\_。

jīn tiān hǎo duō rén yào pái hěn cháng shí jiān duì ba

松本: **今天好多人, 要排很长时间队吧。**

shì a jīn tiān zhōu mò rén

中国朋友: **是啊。今天周末, 人** \_\_\_\_\_, \_\_\_\_\_。

nà biān de mén bù kě yǐ jìn ma

松本: **那边的门不可以进吗?**

duì zán men

中国朋友: **对,** \_\_\_\_\_。 **咱们** \_\_\_\_\_。



dà jiā bú yào jǐ qǐng pái duì jìn rù  
管理员: **大家不要挤, 请排队进入。**

jīn tiān hǎo duō rén  
松 本: **今天好多人, \_\_\_\_\_。**

shì a jīn tiān zhōu mò rén tè bié duō rù kǒu  
中国朋友: **是啊。今天周末, 人特别多, 入口**

yòu shǎo  
**又少。**

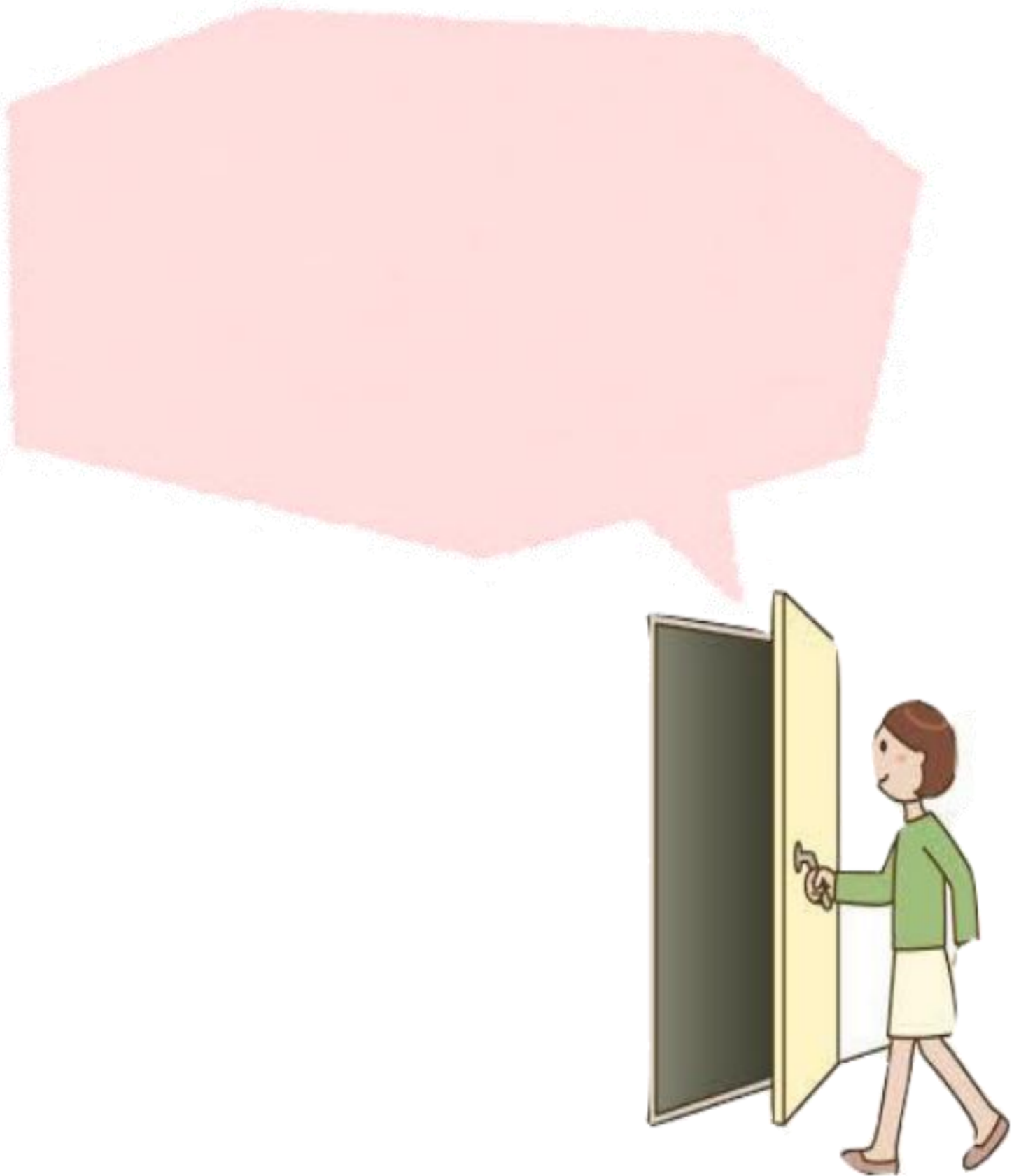
nà biān de mén  
松 本: **那边的门 \_\_\_\_\_?**

duì bú ràng jìn zán men jiù zài zhèr pái duì ba  
中国朋友: **对, 不让进。咱们就在这儿排队吧。**



絵を見ながら、会話をしましょう。

biǎo dá quàn zǔ  
**表达劝阻**  
忠告を言う





次回で発表しましょう。

宿題



zài yī yuàn zuò nǎ xiē shì shì bèi jìn zhǐ de yī shēng  
在医院做哪些事是被禁止的，医生  
gēn hù shì huì zěn me shuō xià cì qǐng gào su lǎo shī  
跟护士会怎么说？下次请告诉老师。

病院でどんな事が禁止されていますか。もし注意されたら、医者と看護師は何と申すでしょうか。

下次再见吧！

