

# L1-47

---

zhè fú guǎng gào yǒu duō cháng

## 这幅广告有多长

この看板の長さは何のくらいですか

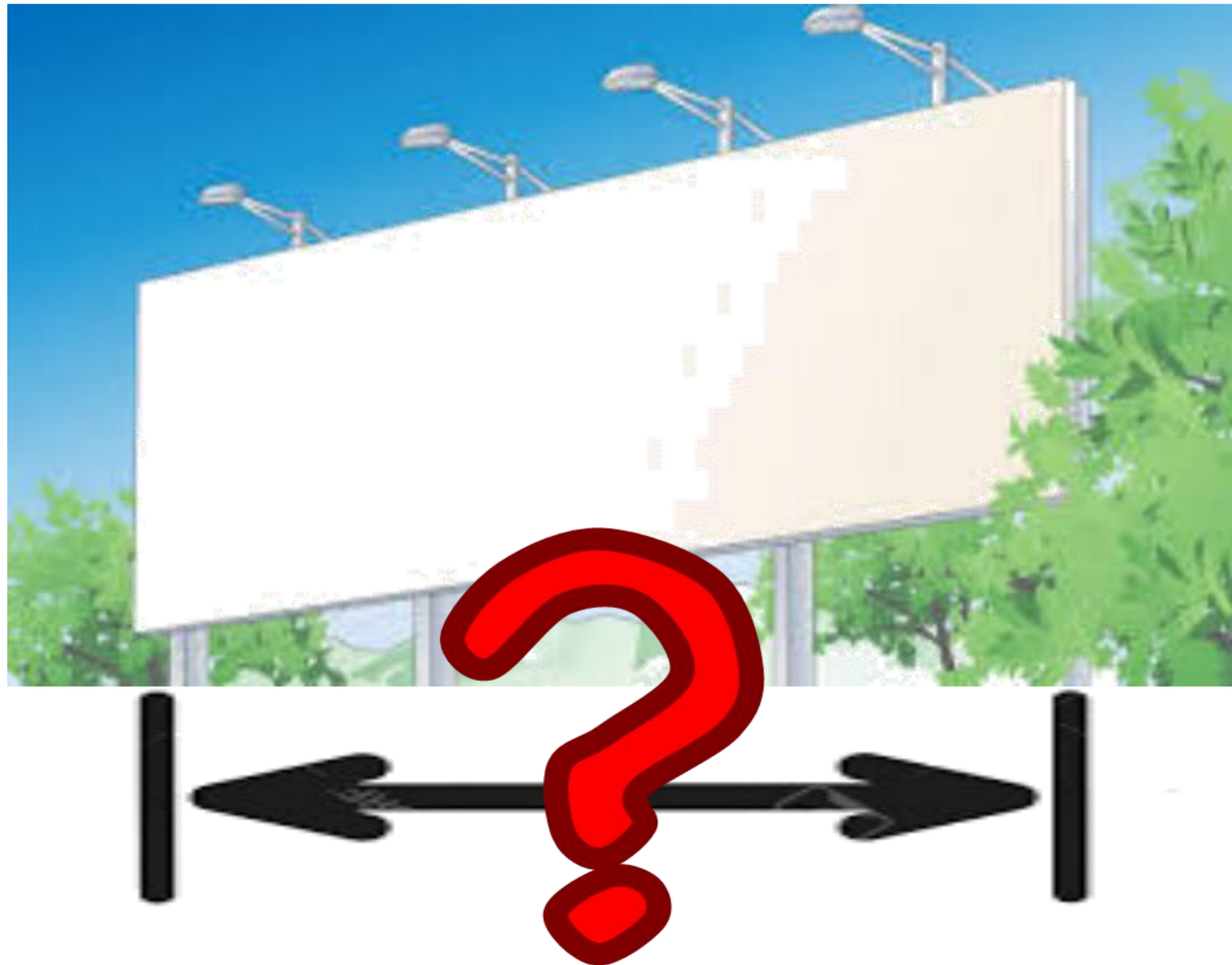




xún wèn chéng dù

# 询问程度

程度を聞く



zhè fú guǎng gào yǒu duō cháng  
**这幅广告有多长?**

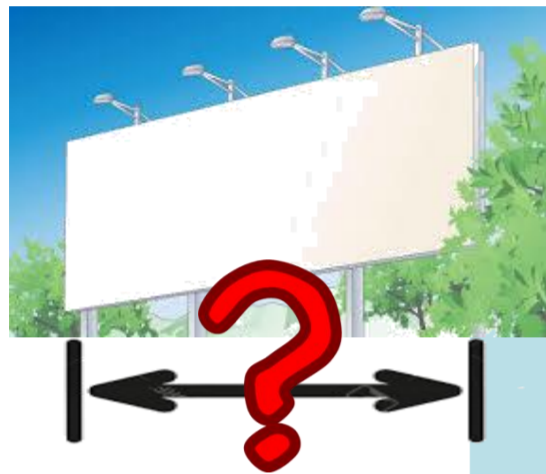
この看板の長さはどのくらいですか





【主语+(有)多+形容词】

どのぐらい? いくつ



zhè fú guǎng gào

**这幅广告**

布地や絵を数える量詞 广告

zhè tiáo lù  
**这条路**

zhè běn shū  
**这本书**

nǐ  
**你**

tóu fa  
**头发**



yǒu  
**(有)**

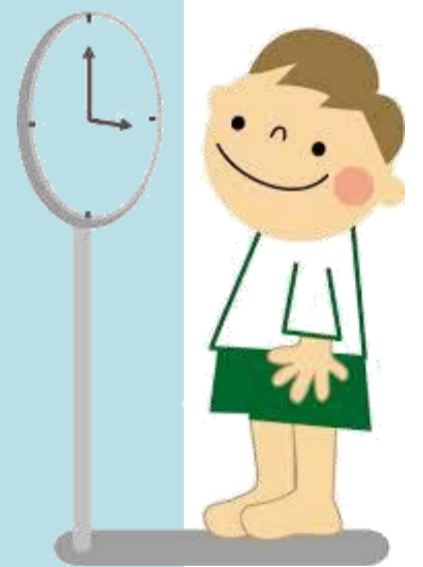
duō cháng  
**多长?**

duō kuān  
**多宽**  
幅

duō hòu  
**多厚**  
厚さ

duō zhòng  
**多重**  
重さ

duō cháng  
**多长**

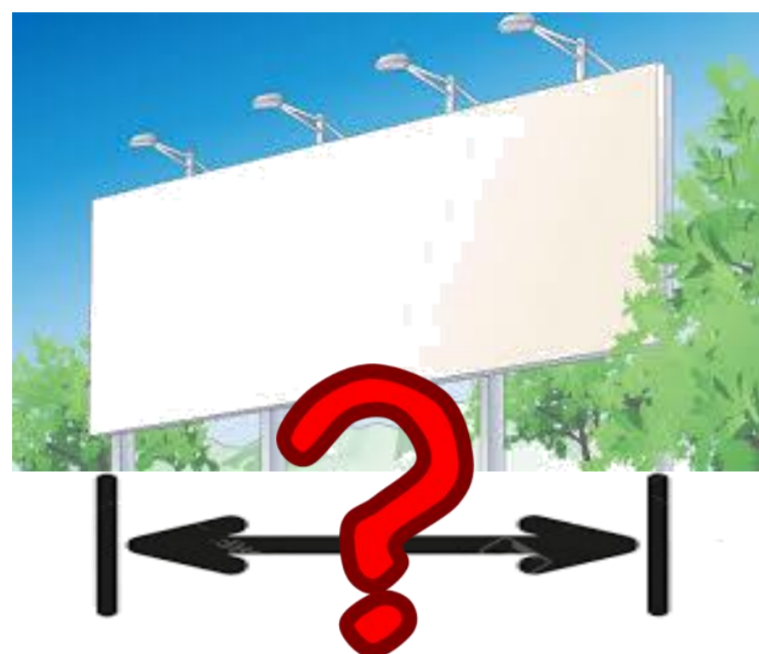




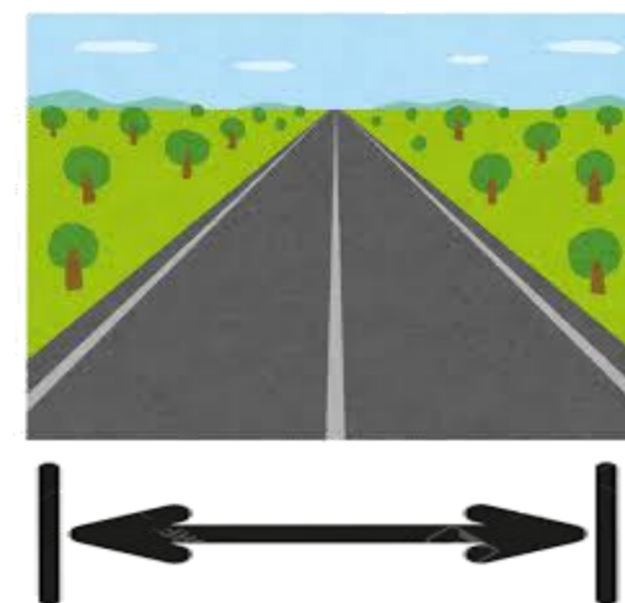
練習しましょう。

**タスク1** 絵を見て話しましょう。

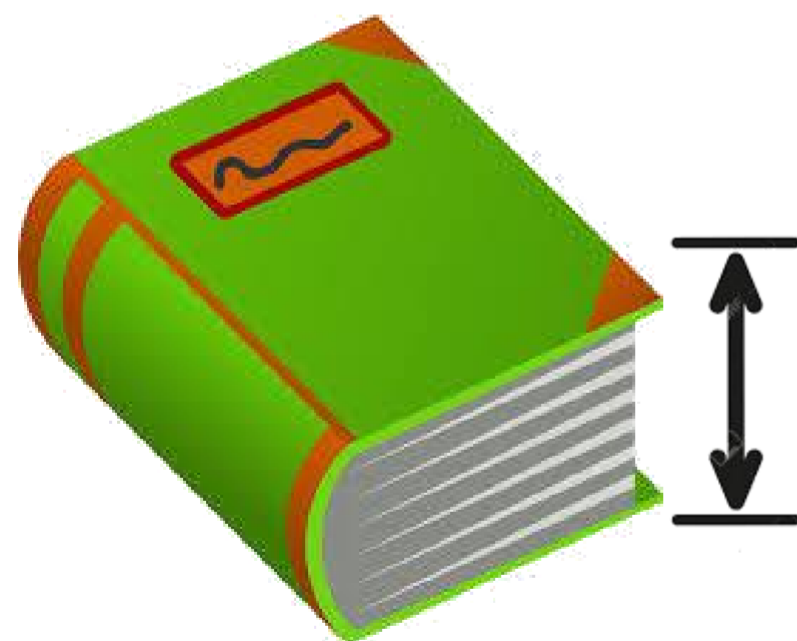
例：这幅广告（有）多长？



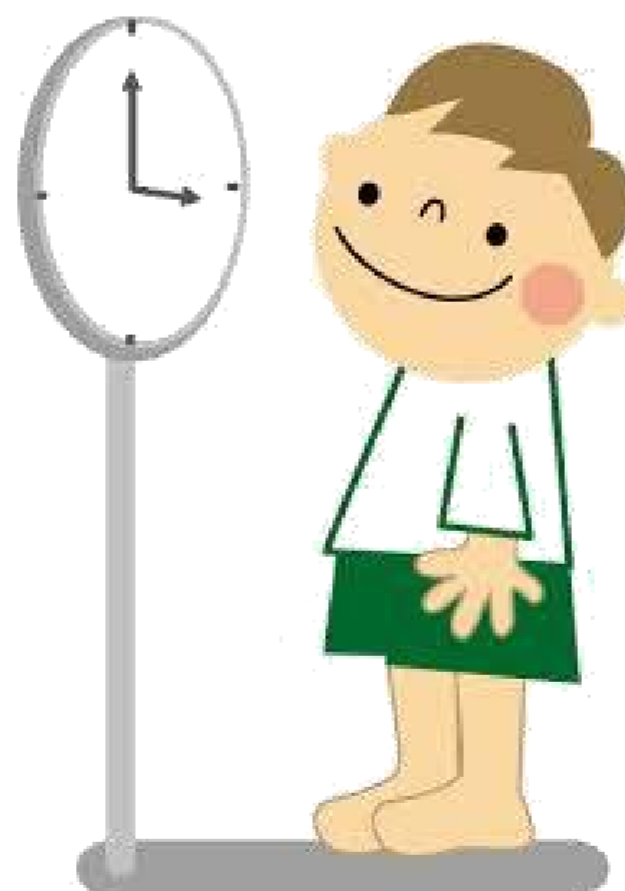
①



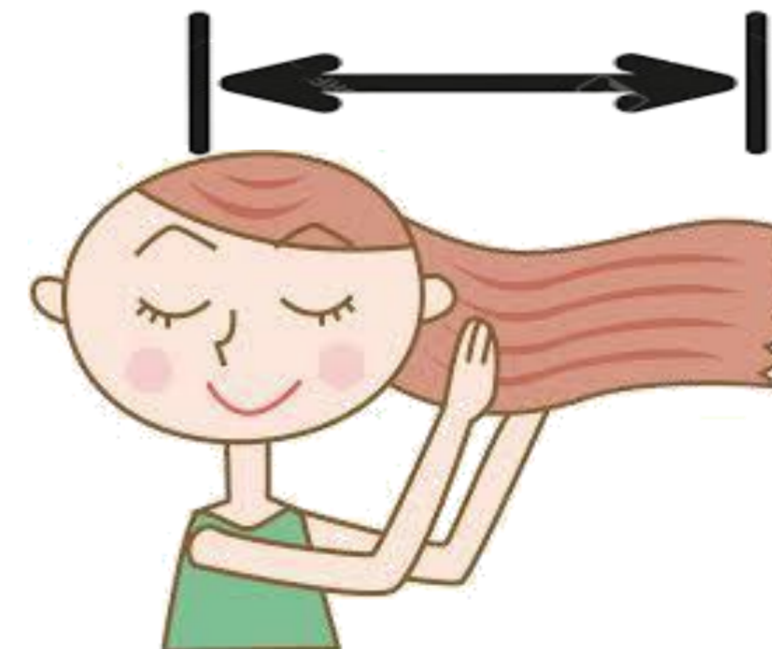
②



③



④



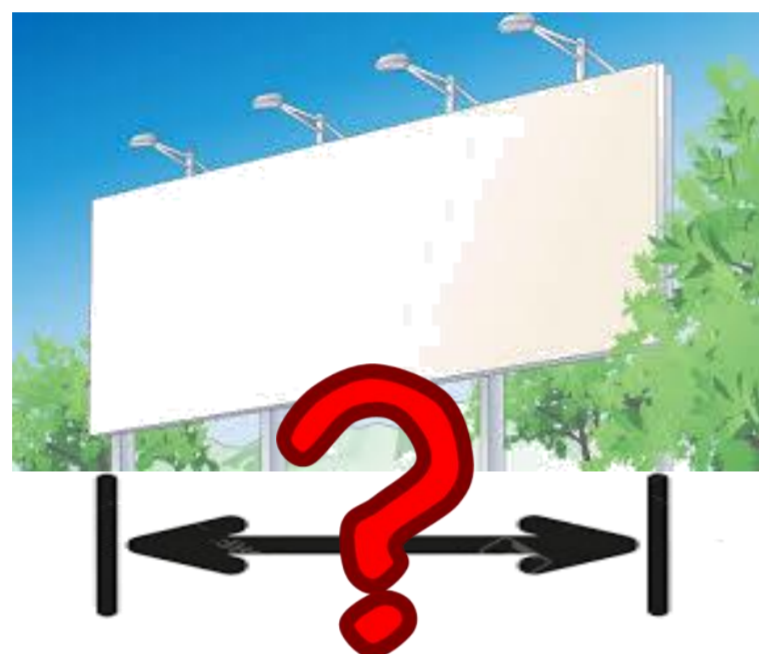


練習しましょう。

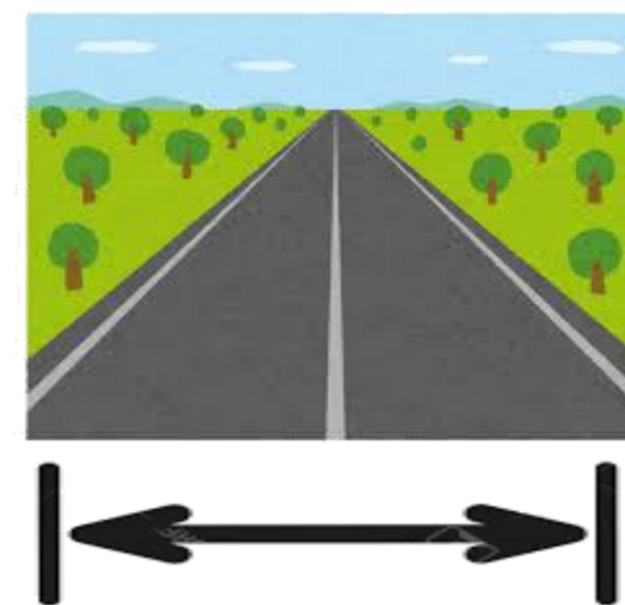
讲师用答案页

**タスク1** 絵を見て話しましょう。

例：这幅广告（有）多长？

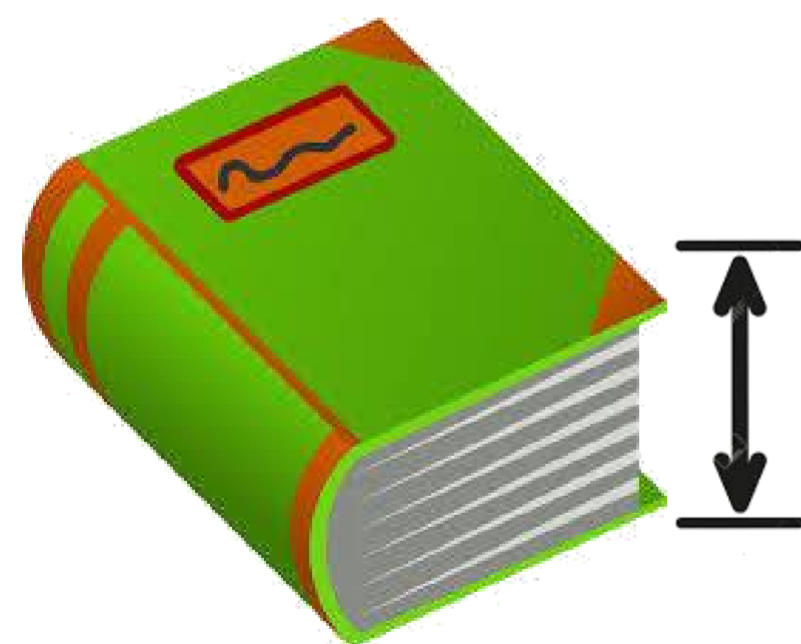


①



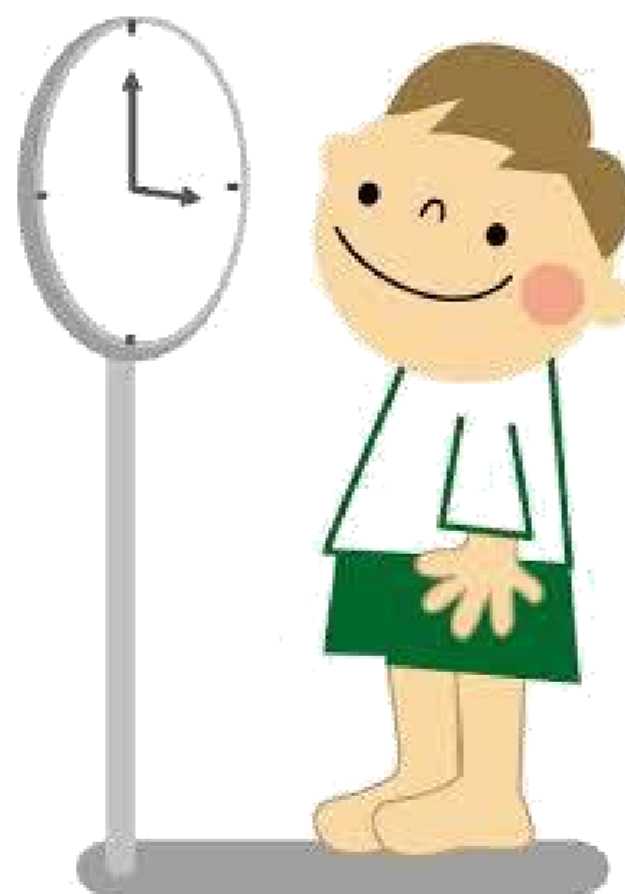
这条路（有）多宽？

②



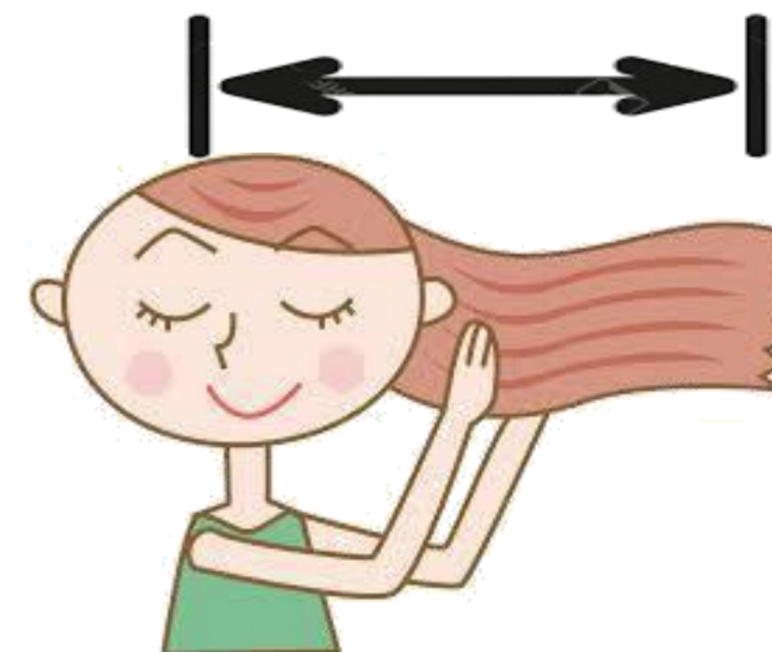
这本书（有）多厚？

③

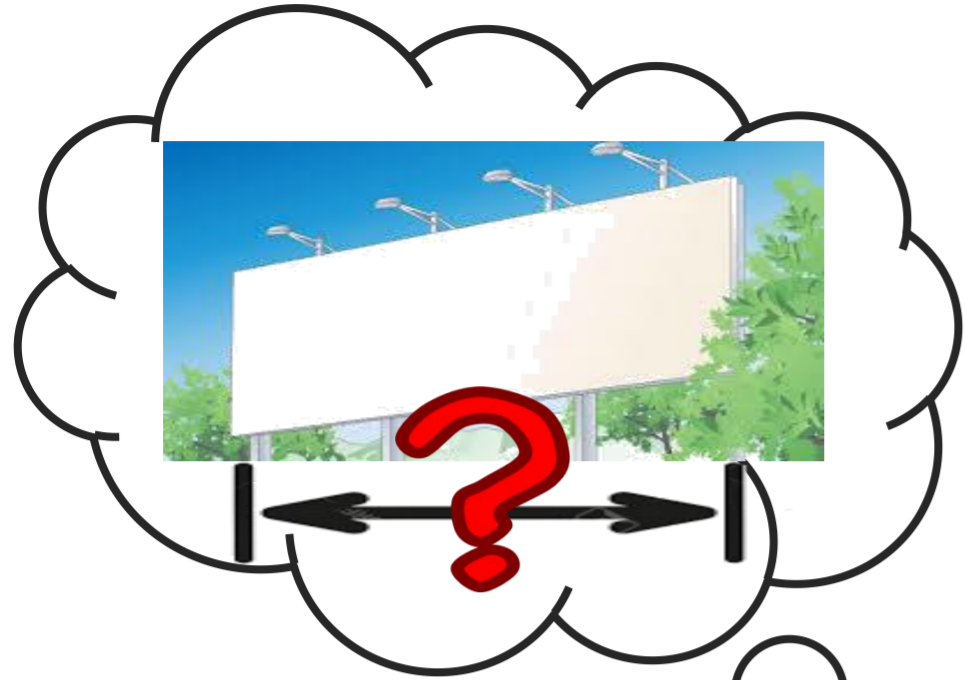


你（有）多重？

④



头发（有）多长？



zhè fú guǎng gào yǒu duō cháng duō kuān

小兰：这幅广告有多长？多宽？

yǒu èr diǎn liù mǐ cháng yì diǎn èr mǐ kuān

小王：有 2.6 米长，1.2 米宽。

yǒu duō zhòng

小兰：有多重？

dà yuē yì gōng jīn ba

小王：大约 1 公斤吧。



【公斤】の意味：キログラム。



➤ 请讲师按照以下内容，就课文内容提问。

1) 这幅广告有多长？

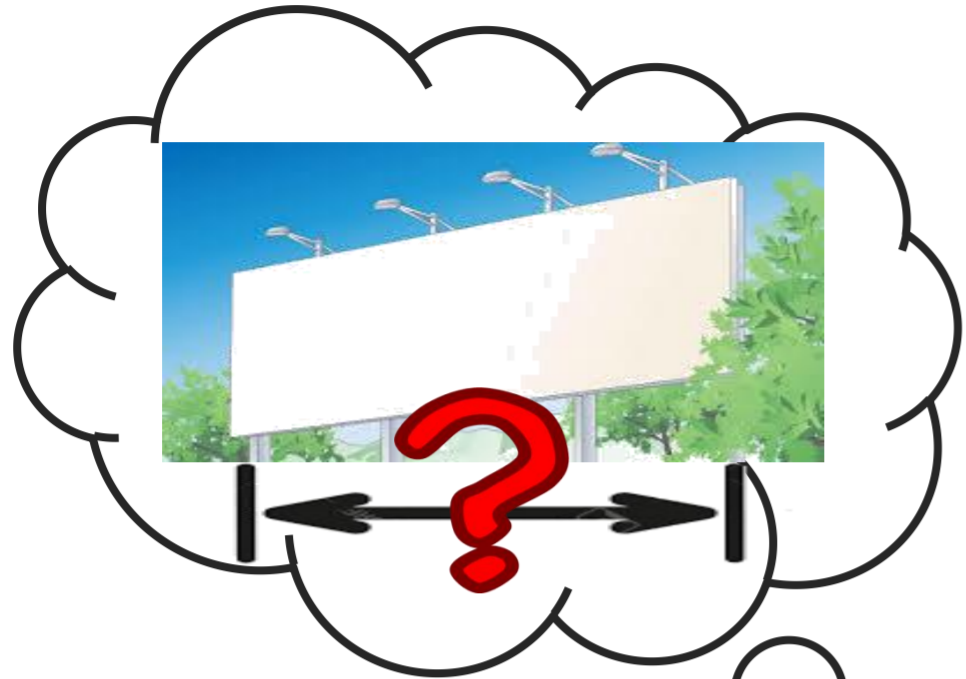
答：有2.6米长。

2) 这幅广告有多宽？

答：有1.2米宽。

3) 这幅广告有多重？

答：大约有1公斤吧。



小兰：\_\_\_\_\_? \_\_\_\_\_?

yǒu èr diǎn liù mǐ cháng yì diǎn èr mǐ kuān

小王：有 2.6 米长, 1.2 米宽。



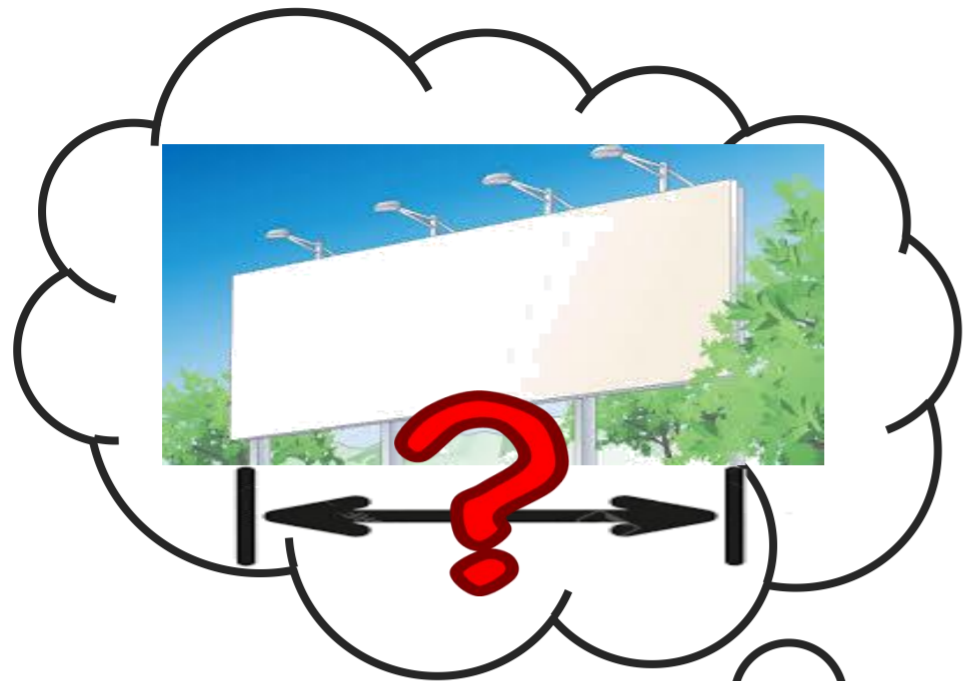
小兰：\_\_\_\_\_?

dà yuē yì gōng jīn ba

小王：大约 1 公斤吧。







zhè fú guǎng gào yǒu duō cháng duō kuān

小兰：这幅广告有多长？多宽？

èr diǎn liù mǐ

yì diǎn èr mǐ

小王：\_\_\_\_\_ 2.6 米 \_\_\_\_\_, 1.2 米 \_\_\_\_\_。



yǒu duō zhòng

小兰：有多重？

yì gōng jīn ba

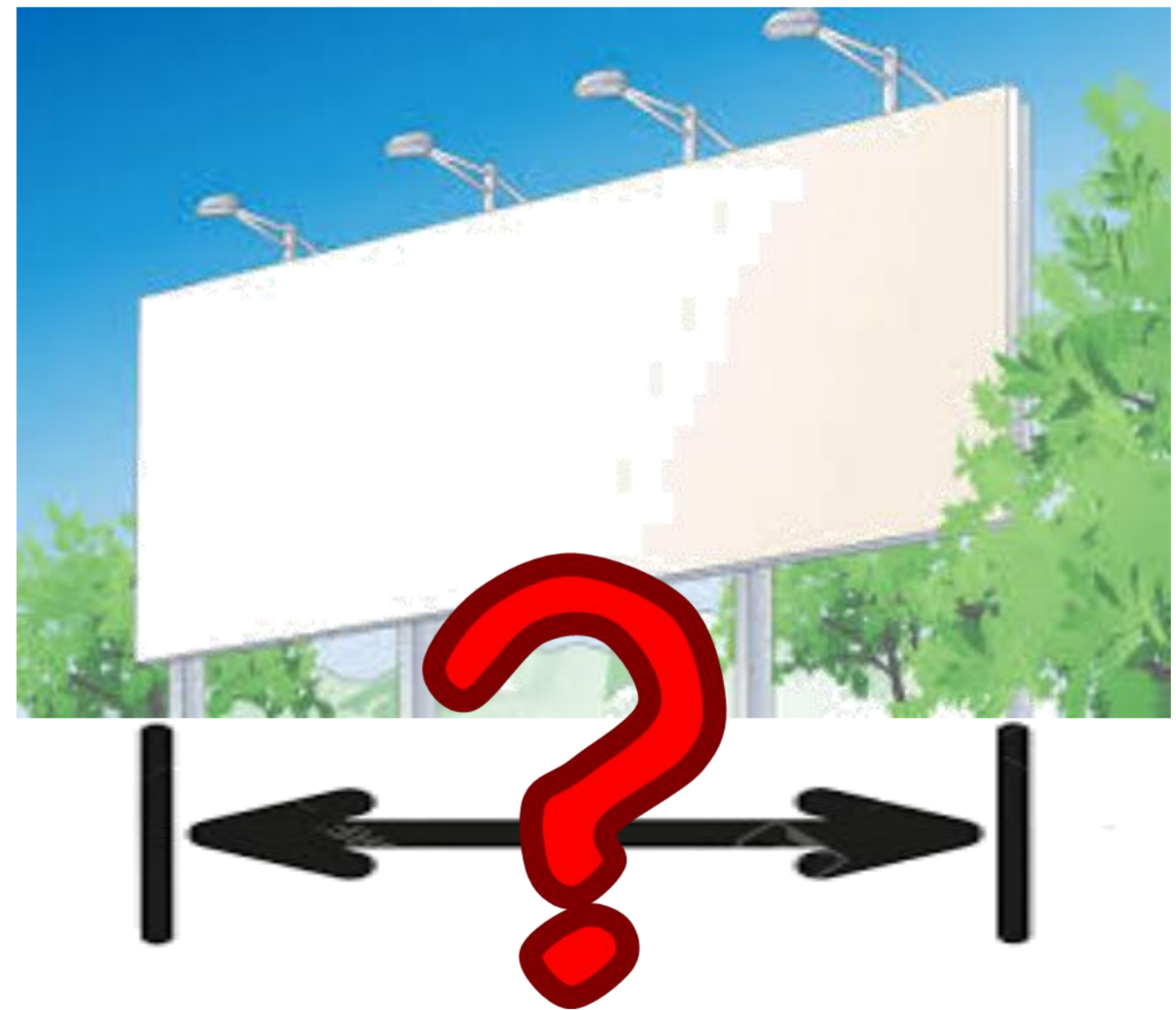
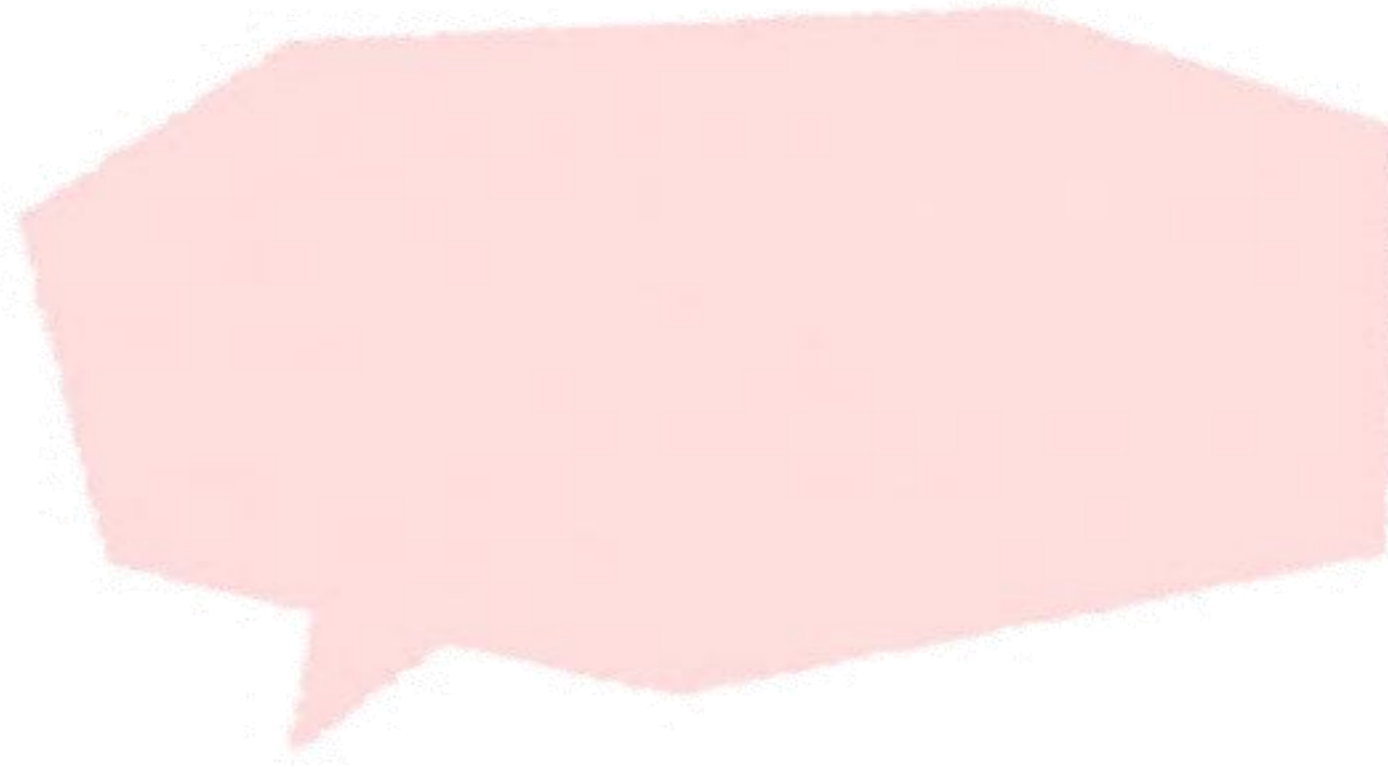
小王：\_\_\_\_\_ 1 公斤吧。





絵を見ながら、会話をしましょう。

xún wèn chéng dù  
询问程度  
程度を聞く





次回で発表しましょう。

宿題



xià cì gào su lǎo shī nǐ zhù de fáng zi yǒu duō  
下次告诉老师你住的房子有多

dà  
大。

住んでいる家の広さはどのくらいですか。  
次回に先生に教えてください。

下次再见吧!

