

L1-44

kè hù de gōng sī lí wǒ men gōng sī yuǎn ma

客户的公司离我们公司远吗

取引先はうちの会社から遠いですか





xún wèn jù lí

询问距离 (一)

距離を聞く

kè hù de gōng sī lí wǒ men gōng sī yuǎn ma

客户的公司离我们公司远吗?

取引先はうちの会社から遠いですか





【地点A+离+地点B+（不/很）近/远】 場所Aから場所Bまで近い/遠い



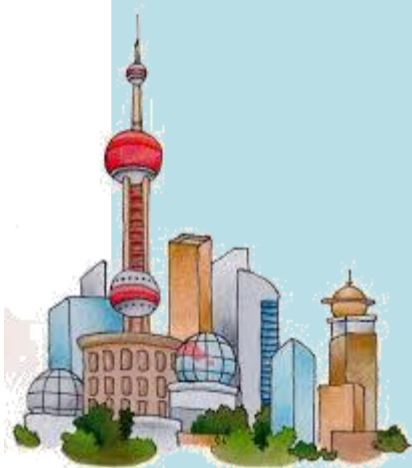
kè hù de gōng sī
客户的公司

取引先

rì běn
日本



shàng hǎi
上海



chāo shì
超市

lí
离

wǒ men gōng sī
我们公司

zhōng guó
中国



sū zhōu
苏州



dì tiě zhàn
地铁站
地下鉄



yuǎn ma
远吗?

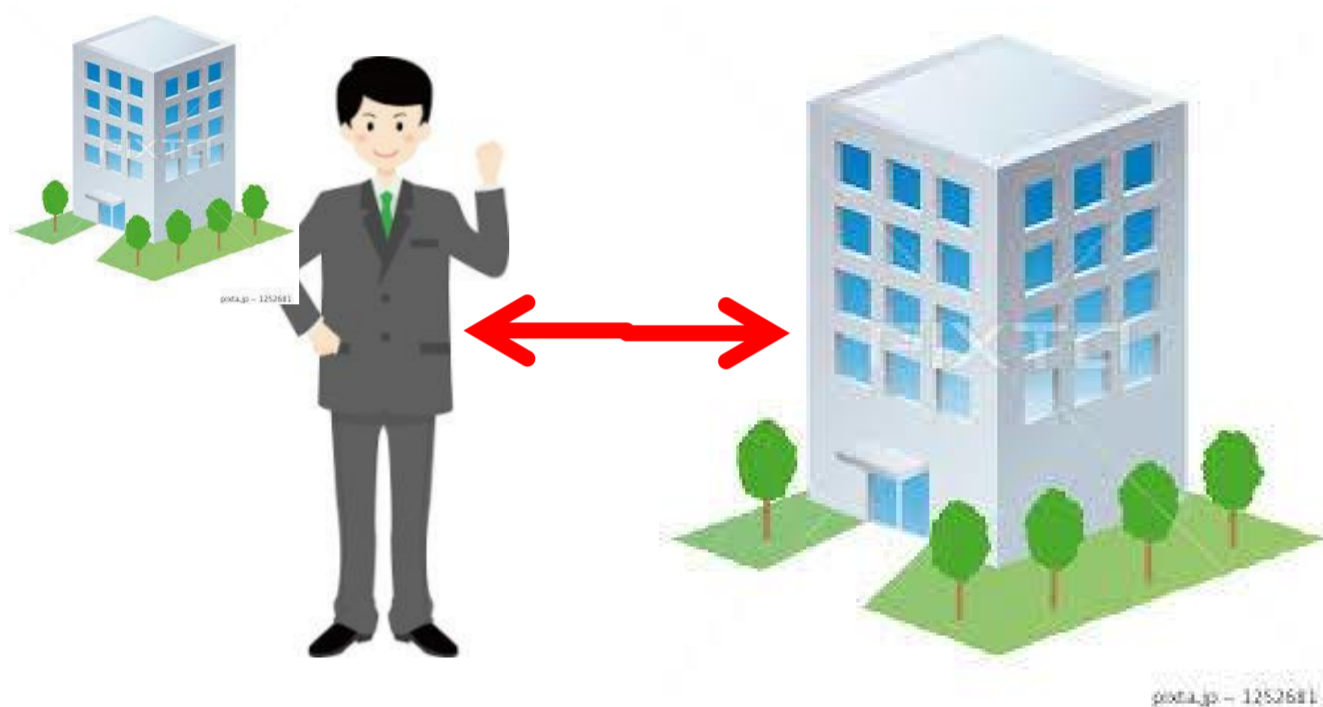
yuǎn bù yuǎn
远不远



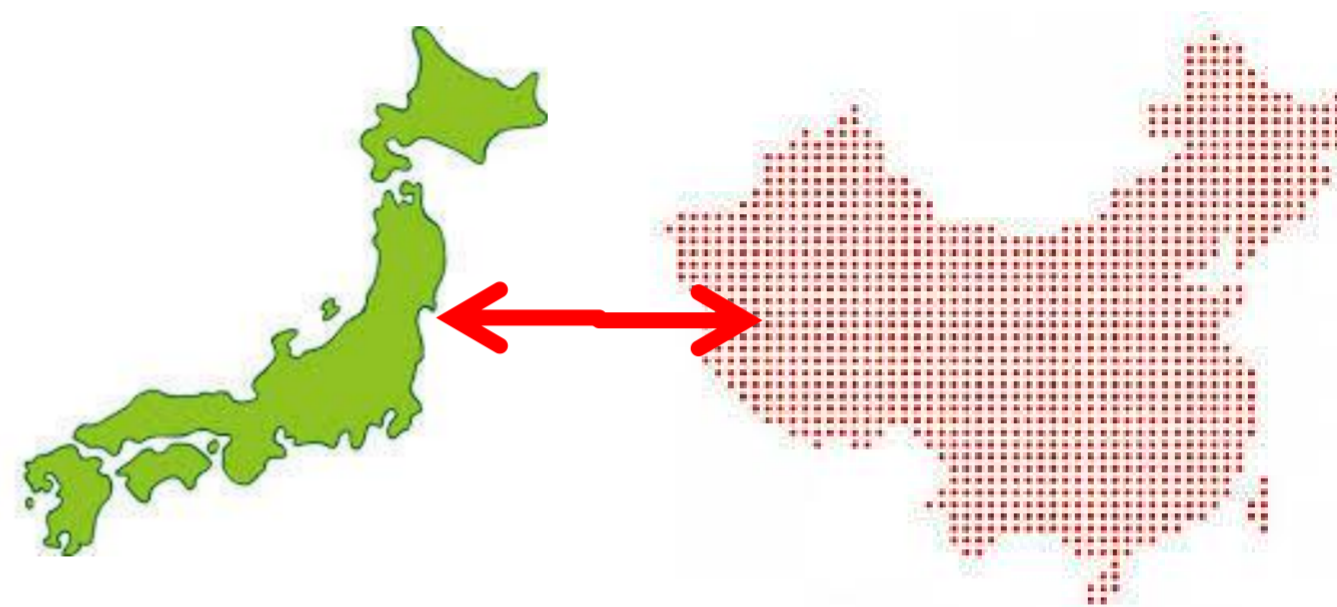
練習しましょう。

タスク1 絵を見て話しましょう。

例：客户的公司离我们公司远吗？



①



②



③



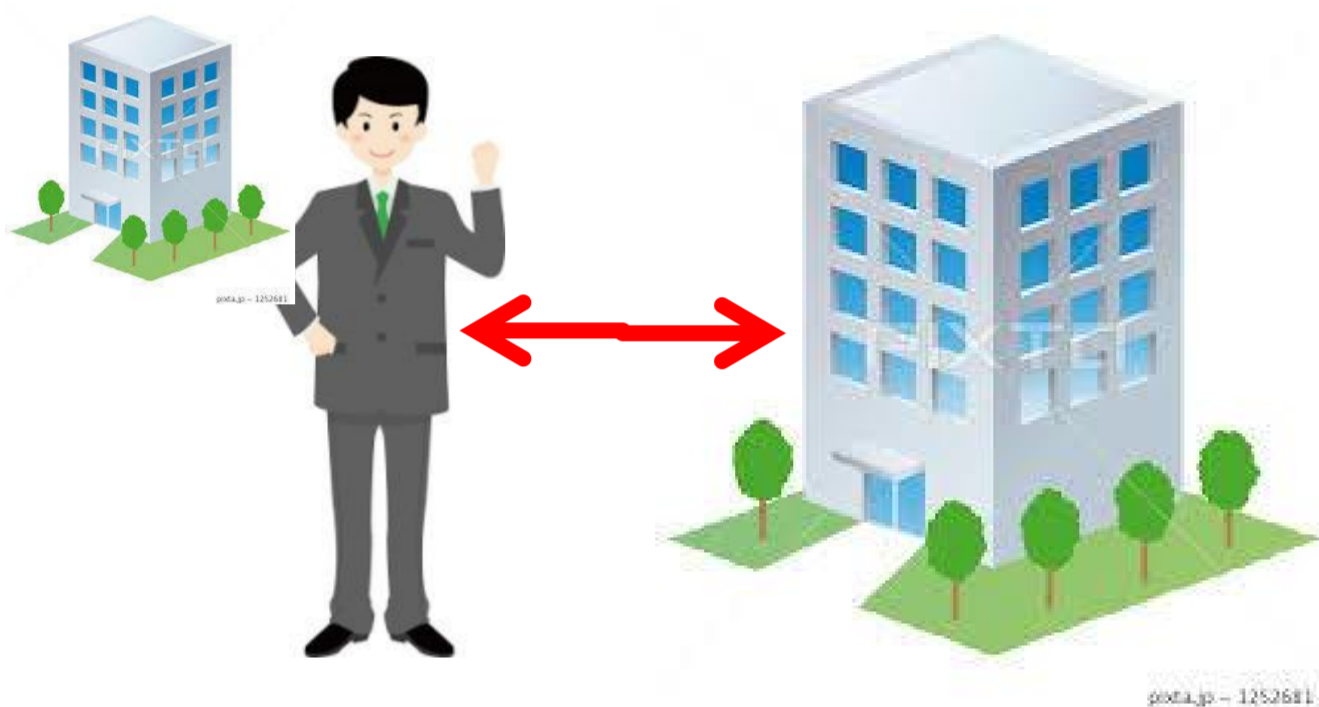


練習しましょう。

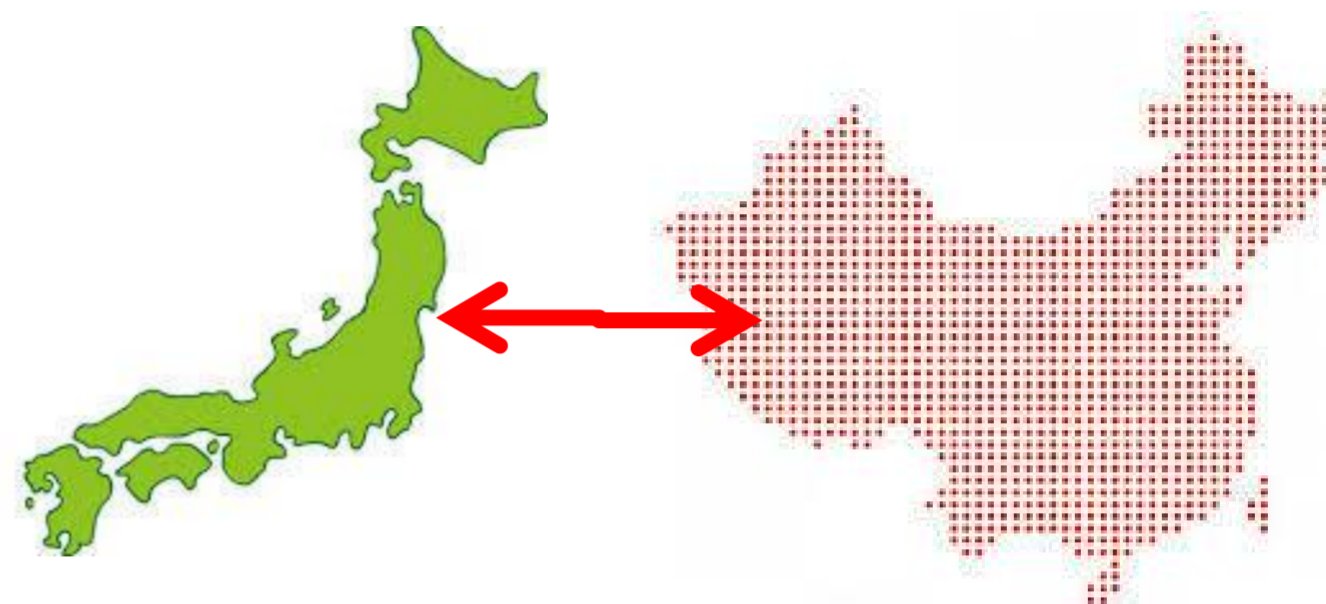
讲师用答案页

タスク1 絵を見て話しましょう。

例：客户的公司离我们公司远吗？



①



日本离中国远吗？

②



上海离苏州远不远？

③



超市离地铁站远不远？

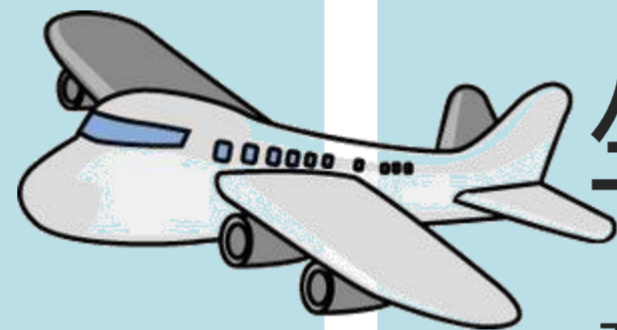


bú tài yuǎn
不太远，

hěn yuǎn
很远

hěn jìn
很近

bù yuǎn
不远



zǒu lù
走路

zuò fēi jī
坐飞机

zuò gāo tiě
坐高铁
高速鉄道

qí zì xíng chē
骑自行车
自転車



èr shí fēn zhōng
二十分钟。

sān ge xiǎo shí
三个小时

bàn ge xiǎo shí
半个小时

fēn zhōng
10分钟



練習しましょう。

タスク2 絵を見て話しましょう。

例：不太远，走路20分钟。



20 min

①



3 H

②



0.5 H

③



10 min



練習しましょう。

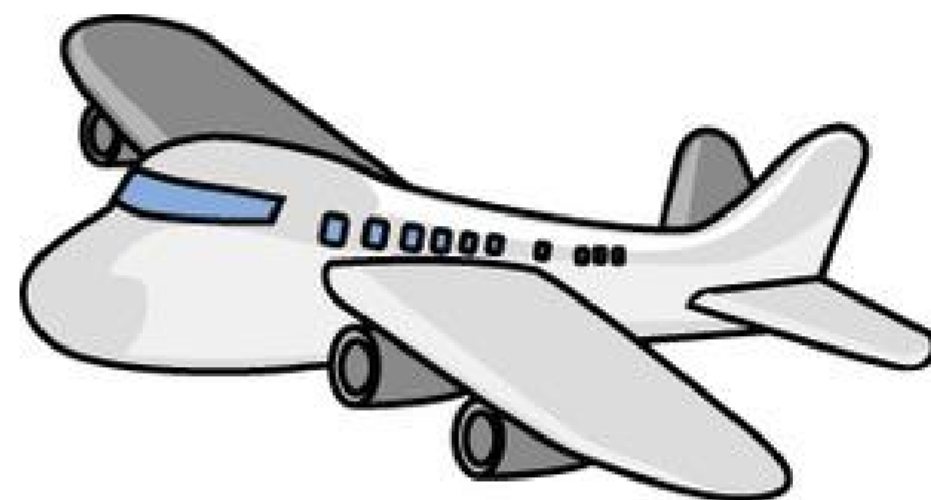
タスク2 絵を見て話しましょう。

例：不太远，走路20分钟。



20 min

①



3 H

很远，坐飞机3个小时。

②



0.5 H

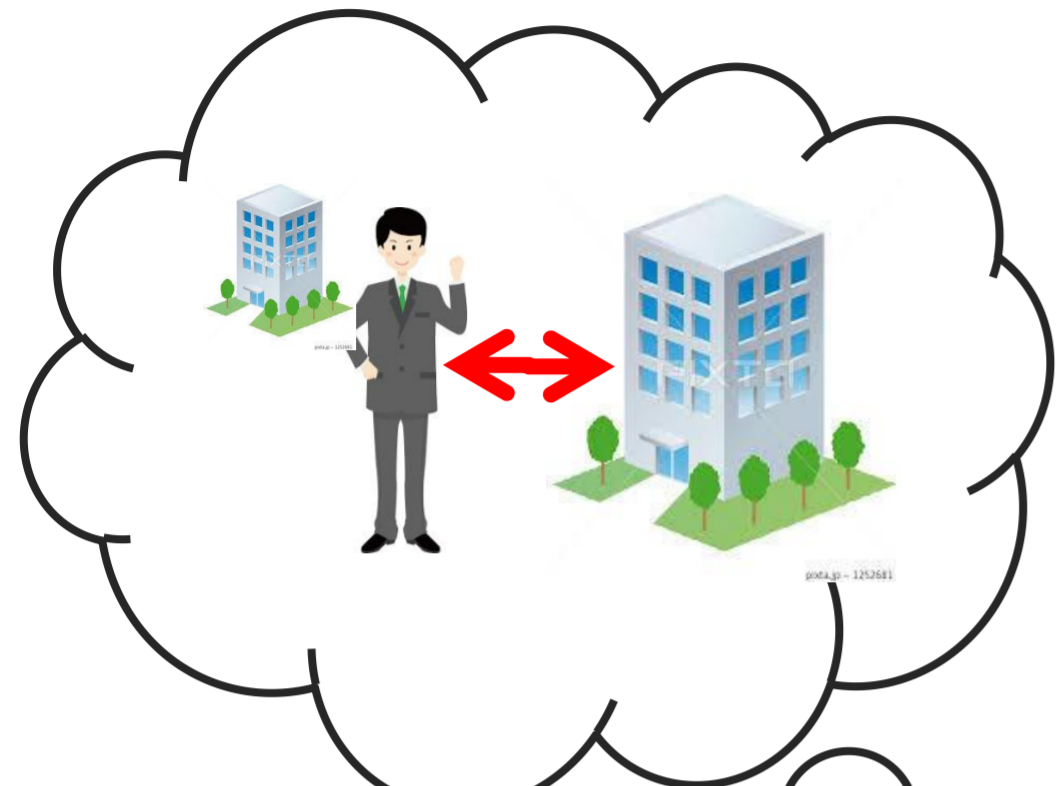
很近，坐高铁半个小时。

③



10 min

不远，骑自行车10分钟。



zài gōng sī sōng běn xún wèn xiǎo wáng gōng sī dào kè hù gōng sī de jù lí
(在公司, 松本询问小王公司到客户公司的距离)
会社で、松本さんは王さんにお客様の会社から我が社までの距離を聞いています

kè hù de gōng sī lí wǒ men gōng sī yuǎn ma

松本：客户的公司离我们公司远吗？

bú tài yuǎn zuò chē bàn ge xiǎo shí

小王：不太远，坐车半个小时。

nà wǒ men shí diǎn chū fā ba

松本：那我们十点**出发**吧？

hǎo de wǒ qù gào su sī jī xiǎo zhāng

小王：好的，我去告诉司机**小张**。

【出发】の意味：出発。





➤ 请讲师按照以下内容，就课文内容提问。

1) 客户的公司离我们公司远吗?

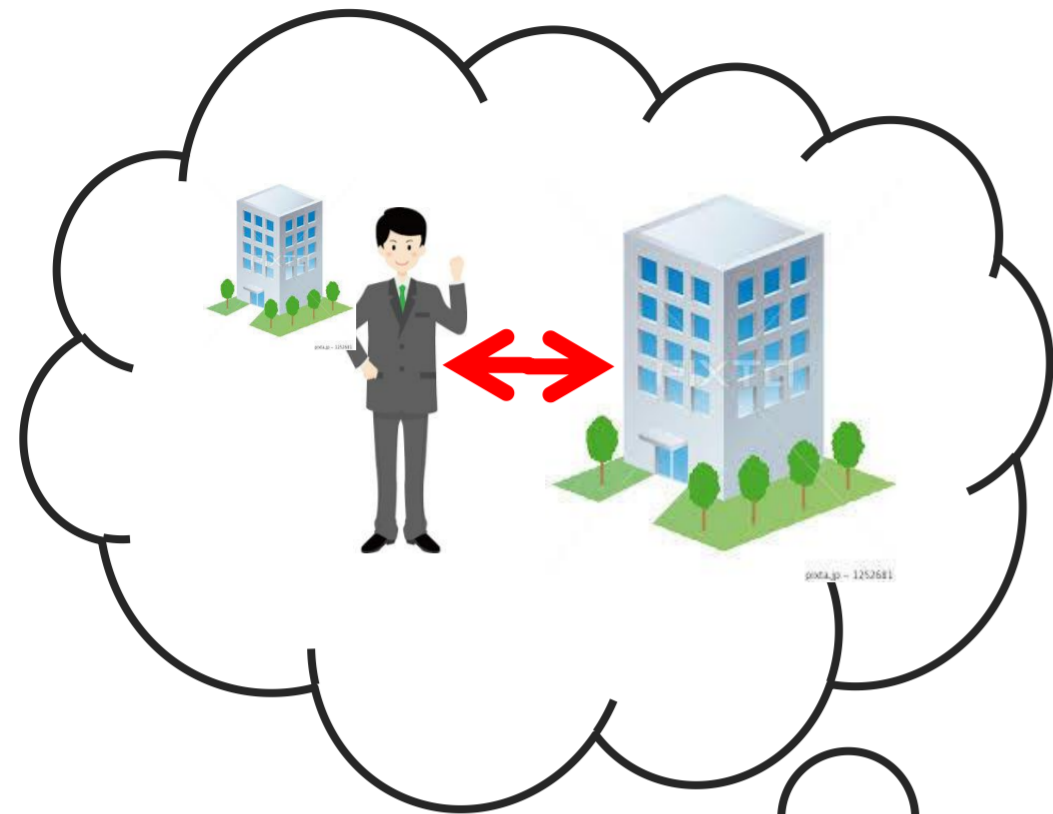
答：不太远，坐车半个小时。

2) 松本建议几点出发?

答：他建议10点出发。

2) 小王要通知谁出发时间?

答：他要通知司机小张出发时间。



de gōng sī wǒ men gōng sī ma
松本：_____的公司_____我们公司_____吗？

bú tài yuǎn zuò chē bàn ge xiǎo shí

小王：不太远，坐车半个小时。

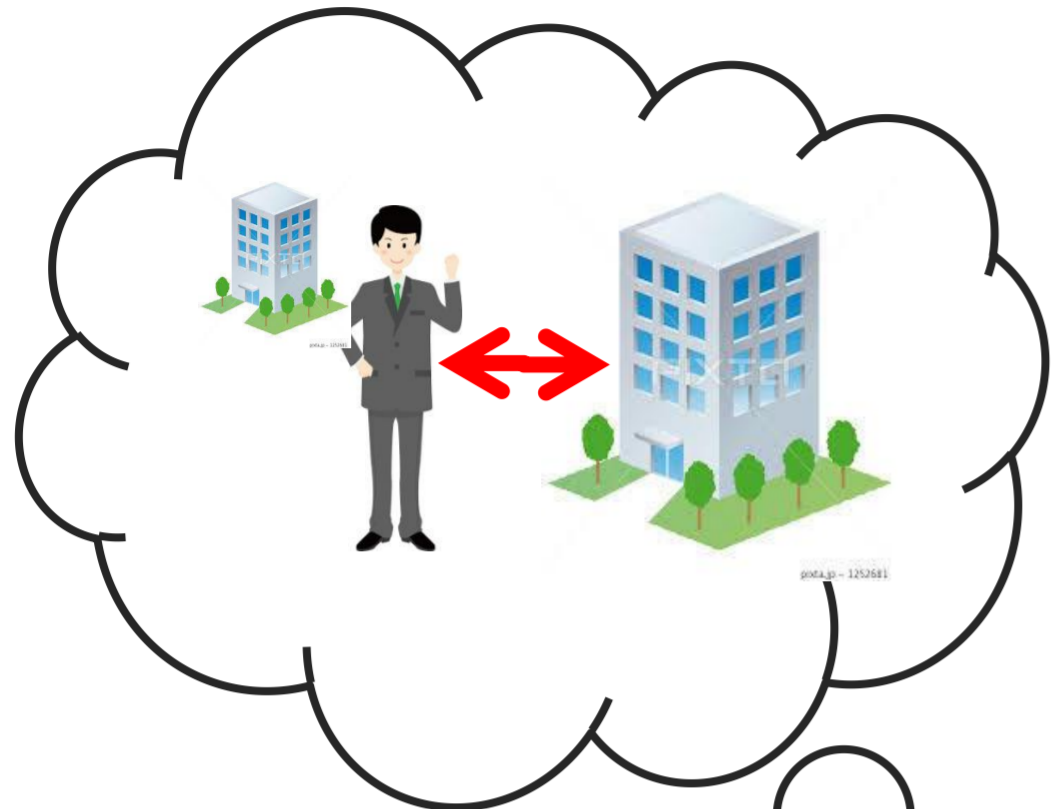
nà wǒ men ba

松本：那我们_____吧？

hǎo de wǒ qù gào su sī jī xiǎo zhāng

小王：好的，我去告诉司机小张。





kè hù de gōng sī lí wǒ men gōng sī yuǎn ma

松本：客户的公司离我们公司远吗？

zuò chē

小王：_____，坐车_____。



nà wǒ men shí diǎn chū fā ba

松本：那我们十点出发吧？

hǎo de wǒ qù

xiǎo zhāng

小王：好的，我去_____小张。





学習目標を確認しましょう。

xún wèn jù lí
询问距离
距離を聞く





次回で発表しましょう。

宿題



xià cì gào su lǎo shī shàng hǎi lí běi jīng yuǎn ma

下次告诉老师上海离北京远吗？

zuò gāo tiě duō cháng shí jiān

坐高铁多长时间？

上海から北京まで遠いですか？速鉄道で何時間かかるか知っていますか？

下次再见吧！

