

L1-24

xià wǔ yǒu méi yǒu shí jiān

下午有没有时间

午後には時間がありますか





学习目标を確認しましょう。

xún wèn wèi zhì
询问位置

ポジションを確認する

xià wǔ yǒu méi yǒu shí jiān

下午有没有时间?

午後には時間がありますか





nǐ
你
wǒ
我

zài
在



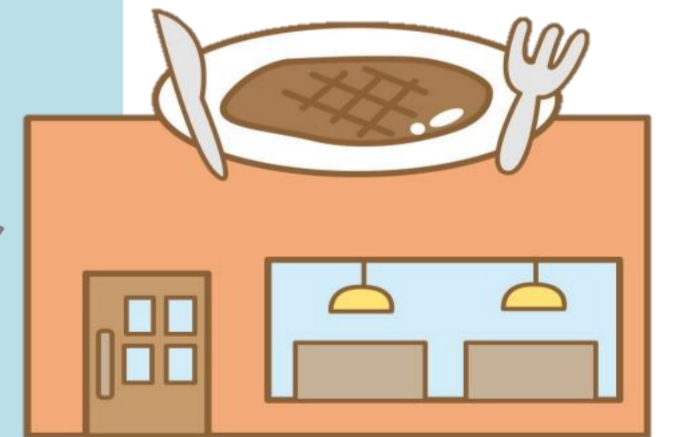
nǎr
哪儿?

gōng sī
公司

shāng diàn
商店 ショップ

cān tīng
餐厅 レストラン

gōng yuán
公园 公園





練習しましょう。

タスク1 絵を見て話しましょう。

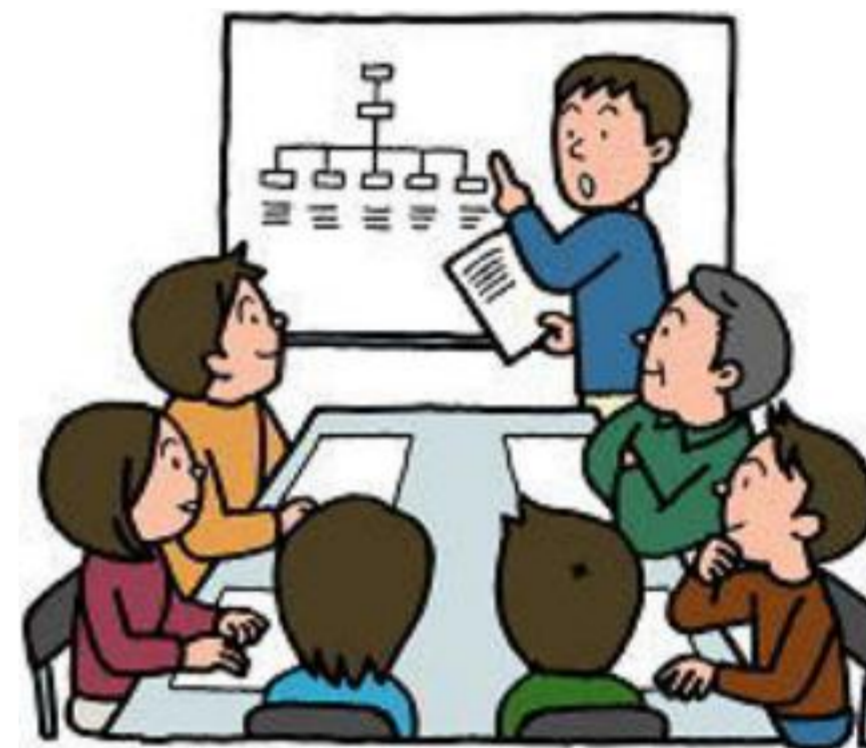
例：你在哪儿？



2



1



3





練習しましょう。

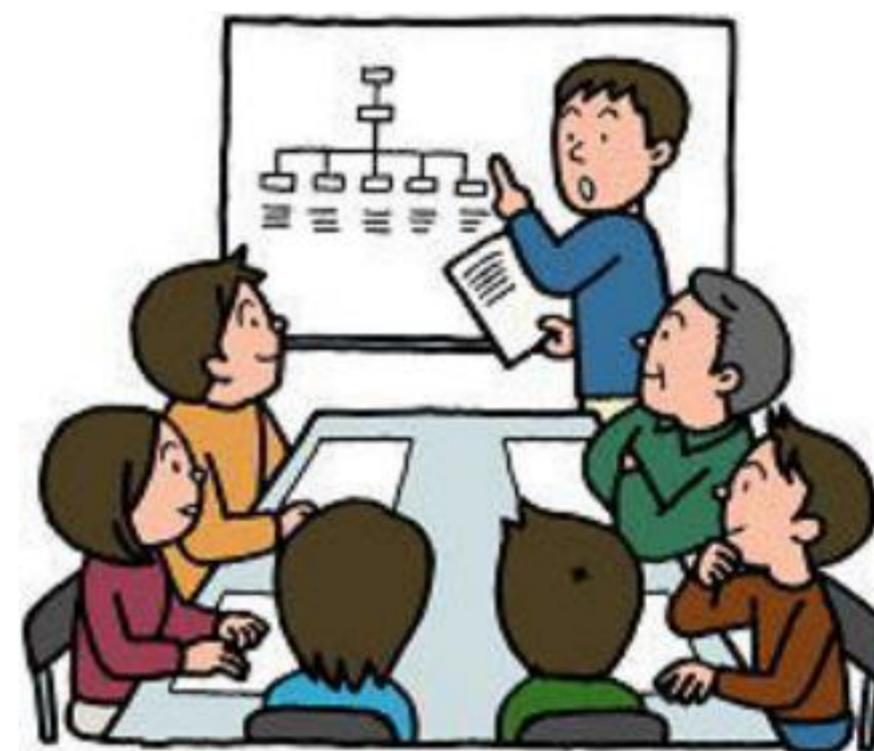
讲师用答案页

タスク1 絵を見て話しましょう。

例：你在哪儿？



①



我在公司。

③



我在餐厅。

②



我在商店



nǐ
你

xià wǔ
下午

shàng wǔ
上午

yǒu méi yǒu
有没有



shí jiān
时间?

kòng
空 暇

wēi xìn
微信
ウィーチャット



yóu xiāng
邮箱
メールアドレス



yǒu méi yǒu
有/没有



練習しましょう。

タスク2 絵を見て話しましょう。

例：你下午有没有时间？



2



1

上午



3





練習しましょう。

任务2 絵を見て話しましょう。

例：你下午有没有时间？



2



你有没有微信？

1

你上午有没有空？



3



你有没有邮箱？



xiǎo wáng de péng you gěi xiǎo wáng dǎ diàn huà
(小王的朋友给小王打电话)

友達が王さんに電話をしています



nǐ zài nǎr

小王的朋友：**你在哪儿？**

wǒ zài gōng sī yǒu shì ma

小王：**我在公司，有事吗？**

nǐ xià wǔ yǒu méi yǒu shí jiān

小王的朋友：**你下午有没有时间？**

bù hǎo yì si wǒ jīn tiān hěn máng méi yǒu shí jiān

小王：**不好意思，我今天很忙，没有时间。**



【有事】の意味：用事がある。



➤ 请讲师按照以下内容，就课文内容提问。

1) 小王在哪里？

答：小王在公司。

2) 刘小兰接到的人叫什么名字？

答：刘小兰接到的人叫松本广志。

3) 小王下午有时间吗？

答：小王下午没有时间。



nǐ zài

小王的朋友：**你在_____？**

wǒ zài gōng sī yǒu shì ma

小 王：**我在公司，有事吗？**

nǐ yǒu méi yǒu shí jiān

小王的朋友：**你_____有没有时间？**

bù hǎo yì si wǒ jīn tiān hěn máng méi yǒu shí jiān

小 王：**不好意思，我今天很忙，没有时间。**





nǐ zài nǎr

小王的朋友：**你在哪儿？**

wǒ zài _____ yǒu shì ma

小王：**我在_____，有事吗？**

nǐ xià wǔ yǒu méi yǒu shí jiān

小王的朋友：**你下午有没有时间？**



wǒ jīn tiān hěn máng _____ shí jiān

小王：**_____，我今天很忙，_____时间。**



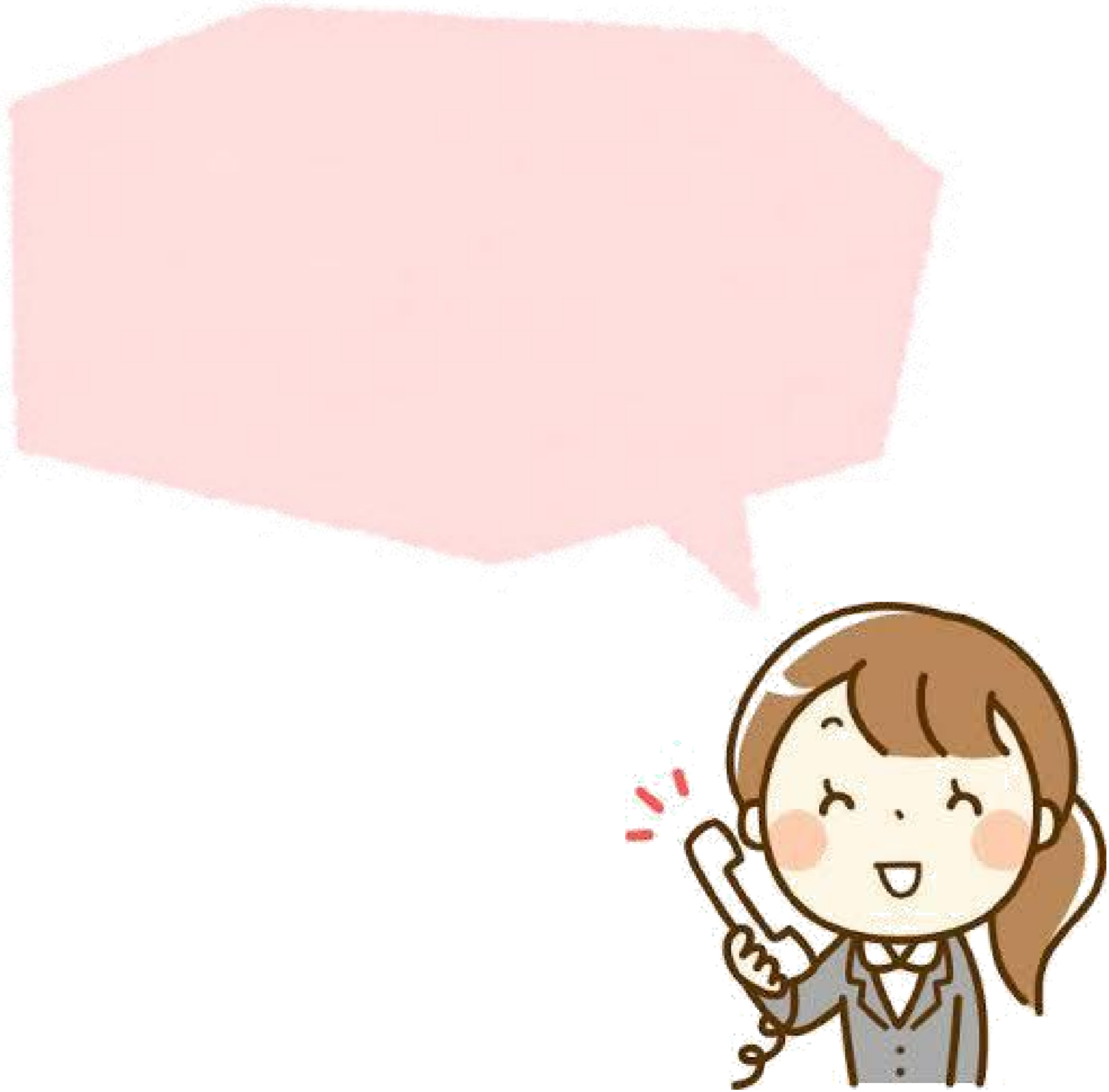


絵を見ながら、会話をしましょう。

xún wèn wèi zhì

询问位置

ポジションを確認する





次回で発表しましょう。

宿題



xià cì gào su lǎo shī nǐ wǎn shang yǒu méi yǒu shì
下次告诉老师你晚上有没有事。

次回のレッスンで、その夜に時間があるかを先生に教えてください。

下次再见吧!

