

L1-19

xiǎo zhāng shì shéi

小张是谁

張さんは誰ですか





rén wù què dìng

人物确定

人の身分を確認する



xiǎo zhāng shì shéi

小张是谁?

張さんは誰ですか





xiǎo zhāng

小张

張さん

xiǎo lán

小兰

xiǎo wáng

小王

zuǒ téng xiān sheng

佐藤先生

shì
是

shéi
谁?



xiǎo zhāng

小张

tā
她

tā
他

zuǒ téng xiān shēng

佐藤先生

shì
是



wǒ men de sī jī
我们的司机。

運転手

gōng sī de fān yì

公司的翻译



sōng běn bù zhǎng de zhù lǐ

松本部长的助理

アシスタント



kè zhǎng

课长

課長



練習しましょう。

タスク1 絵を見て話しましょう。

例： - 小张是谁？
- 小张是我们的司机。

①



②

③





練習しましょう。

讲师用答案页

タスク1 絵を見て話しましょう。

- 例：
- 小张是谁？
 - 小张是我们的司机。



- ①
- 小兰是谁？
 - 她是我们的翻译。



- ②
- 小王是谁？
 - 他是松本部长的助理。



- ③
- 佐藤先生是谁？
 - 佐藤先生是课长。





nǎ yí wèi
哪一位

shì
是

zhāng sī jī
张司机?



fān yì
翻译

zǒng jīng lǐ
总经理
社長



jīn tiān de kè rén
今天的客人
お客さん

zhè yí wèi
这一位



shì
是

zhāng sī jī
张司机。



fān yì
翻译

zǒng jīng lǐ
总经理

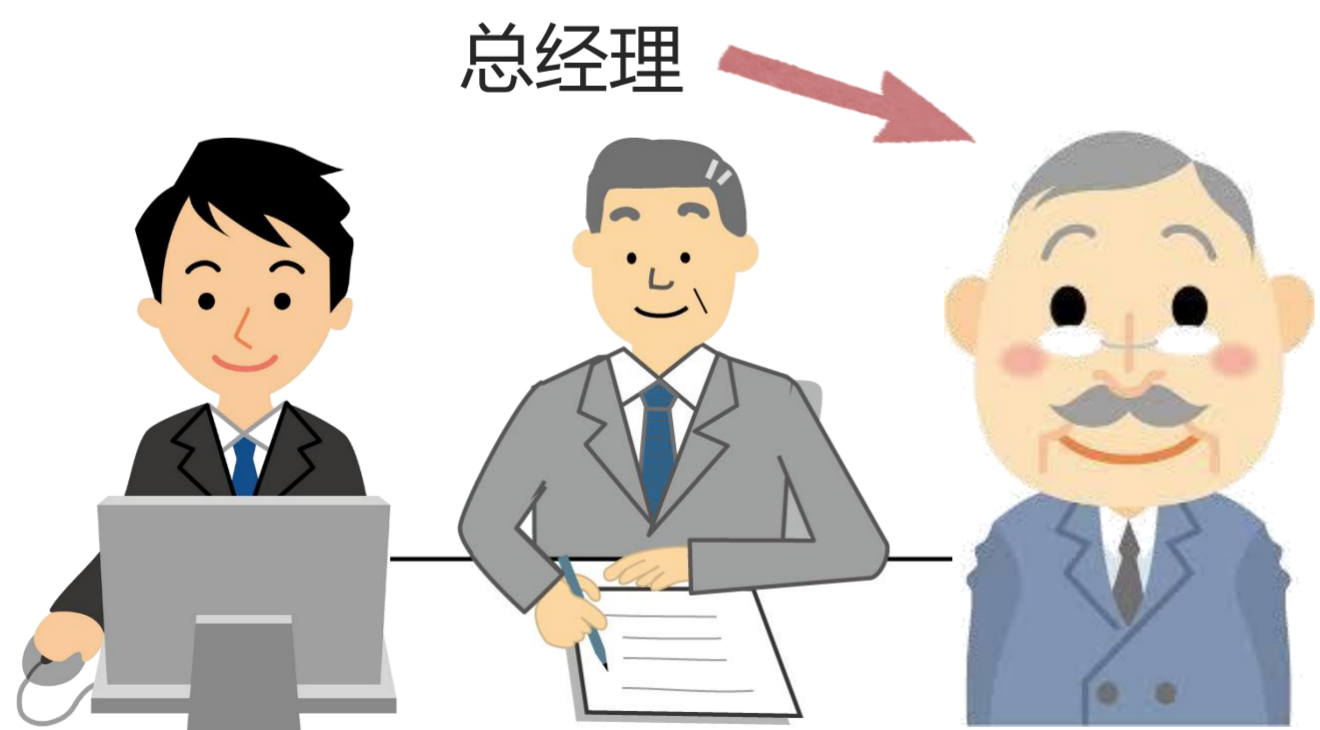
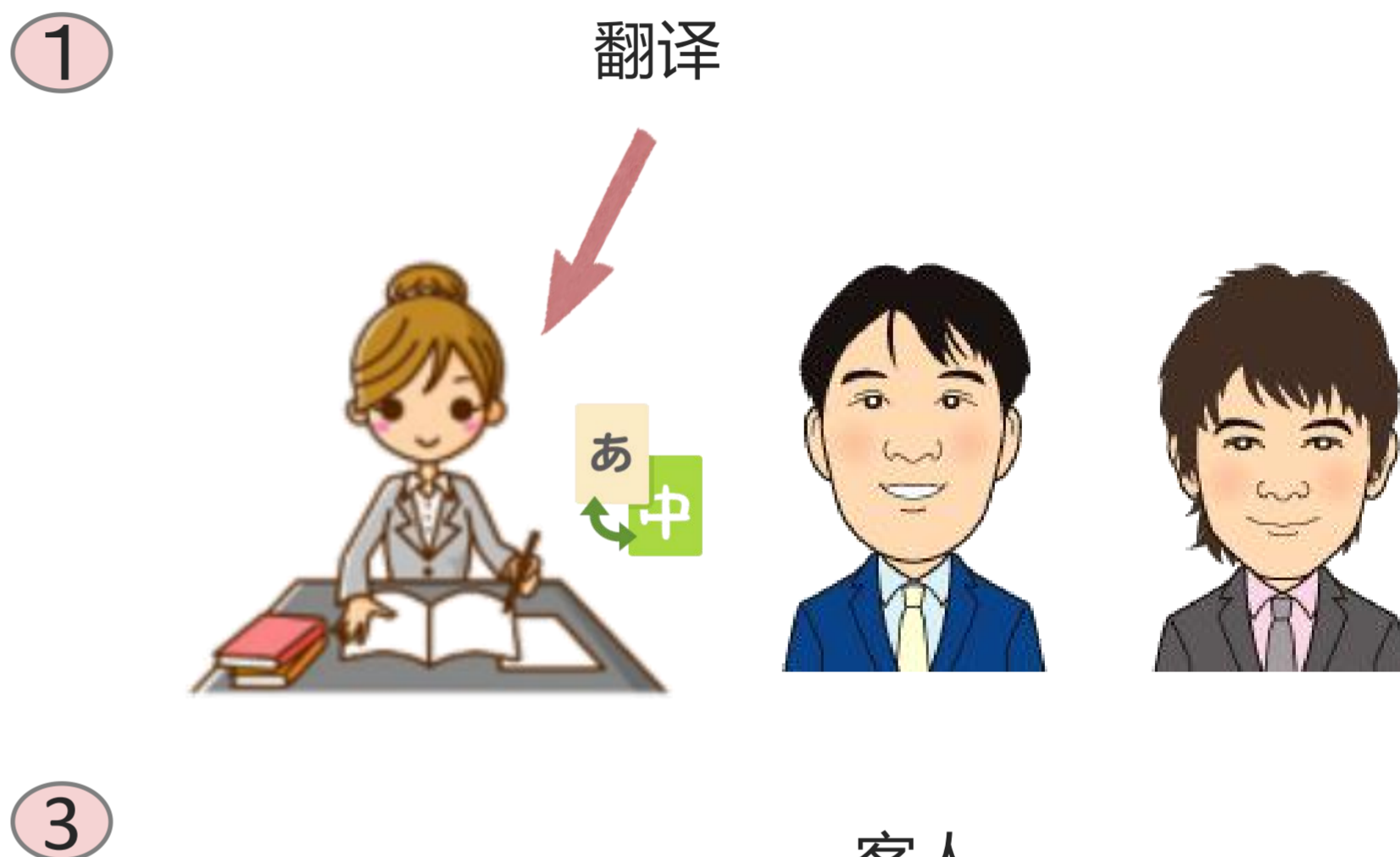
jīn tiān de kè rén
今天的客人



練習しましょう。

タスク2 絵を見て話しましょう。

例： - 哪一位是张司机？
- 这一位是张司机。





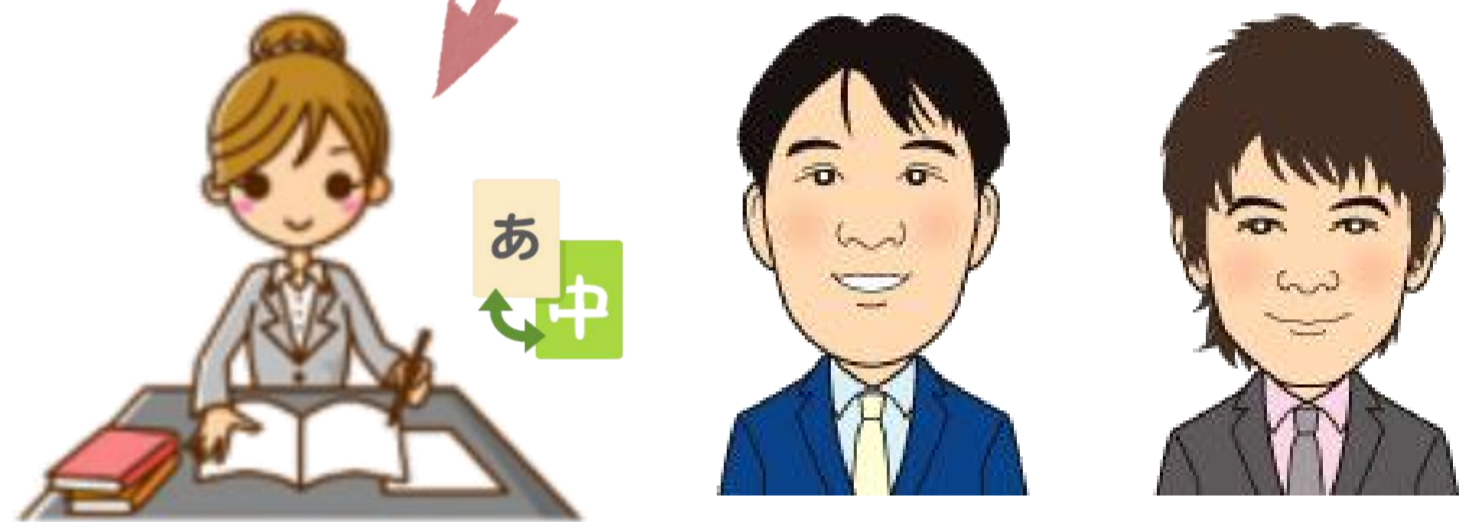
練習しましょう。

タスク2 絵を見て話しましょう。

例： - 哪一位是张司机？
- 这一位是张司机。



① - 哪一位是翻译？
- 这一位是翻译。



② - 哪一位是总经理？
- 这一位是总经理。

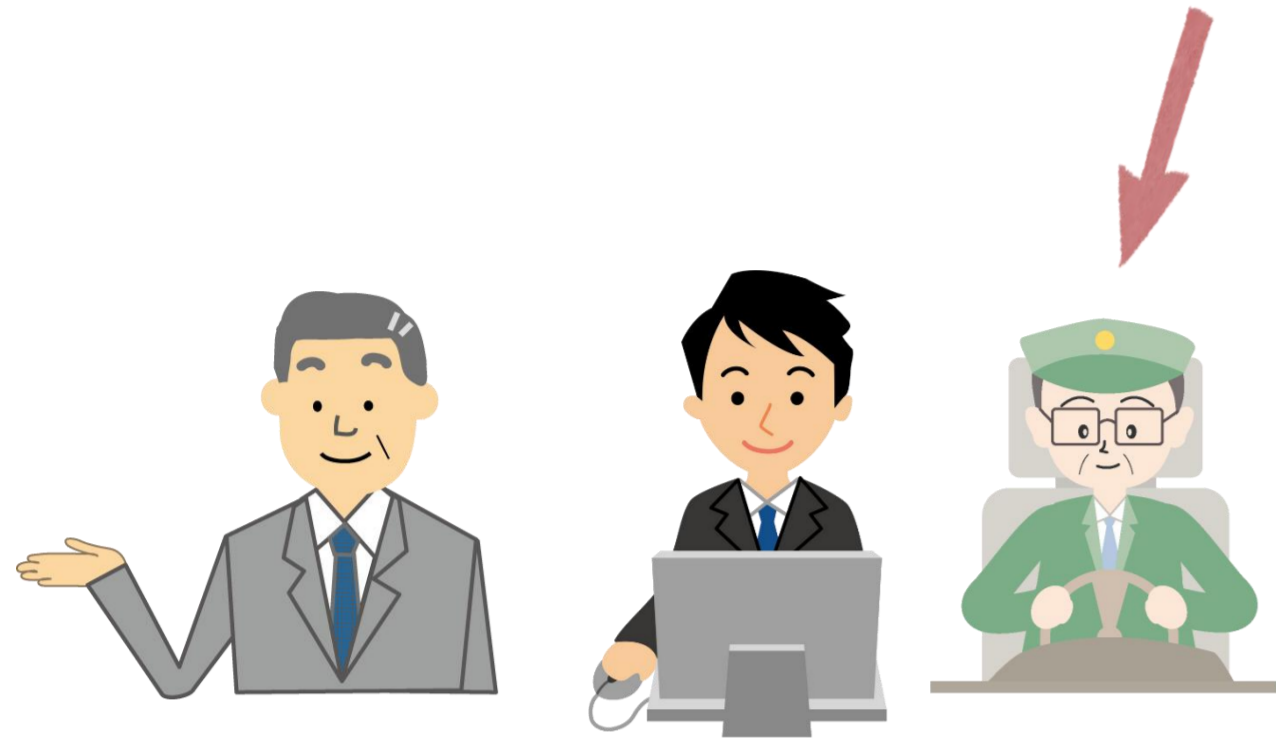


③ - 哪一位是今天的客人？
- 这一位是今天的客人。





zài gōng sī sōng běn wèn xiǎo lán
(在公司, 松本问小兰)
会社で、松本さんは蘭さんに聞いています



xiǎo zhāng shì shéi

松本: **小张是谁?**

xiǎo zhāng shì wǒ men de sī jī

小兰: **小张是我们的司机。**



nǎ yí wèi shì zhāng sī jī

松本: **哪一位是张司机?**

zhè yí wèi shì zhāng sī jī

小兰: **这一位是张司机。**





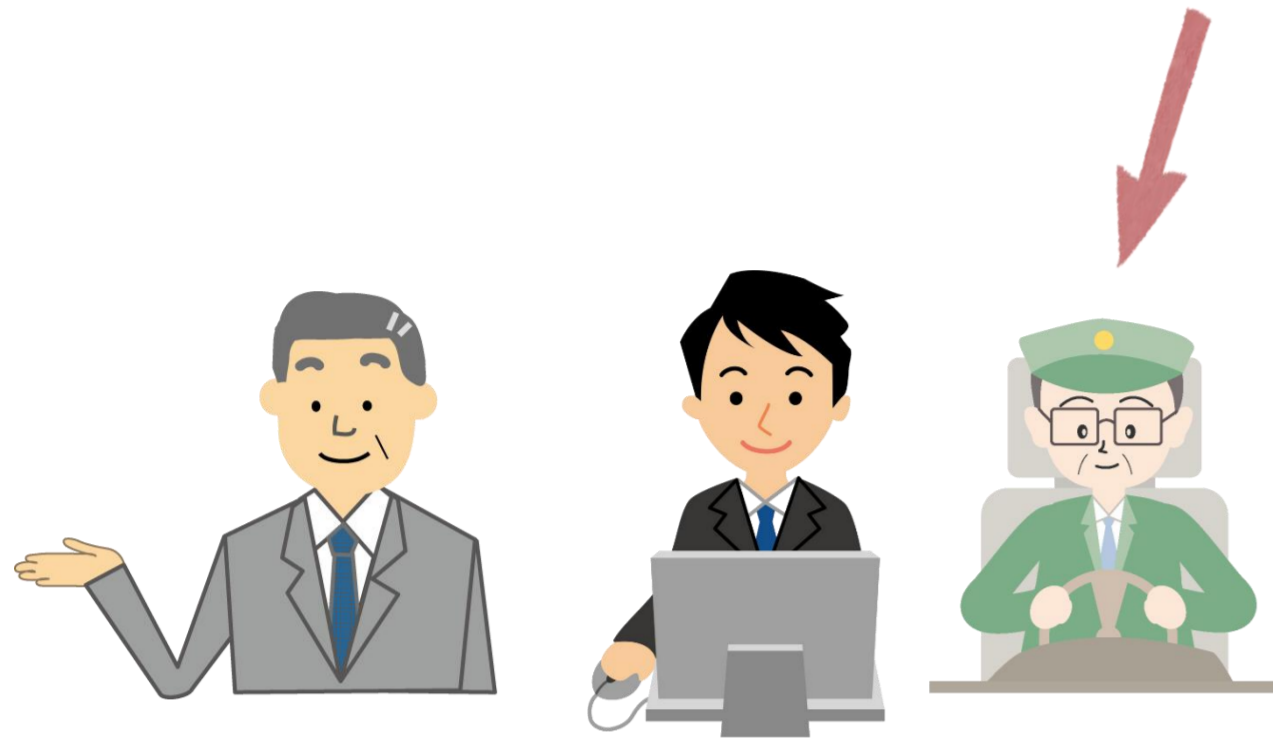
➤ 请讲师按照以下内容，就课文内容提问。

1) 小张是谁？

答：小张是我们的司机。

2) 哪一位是张司机？

答：这一位是张司机。



松本: _____ ^{shì shéi} 是谁?

xiǎo zhāng shì wǒ men de sī jī

小兰: 小张是我们的司机。



松本: _____ ^{shì zhāng sī jī} 是张司机?

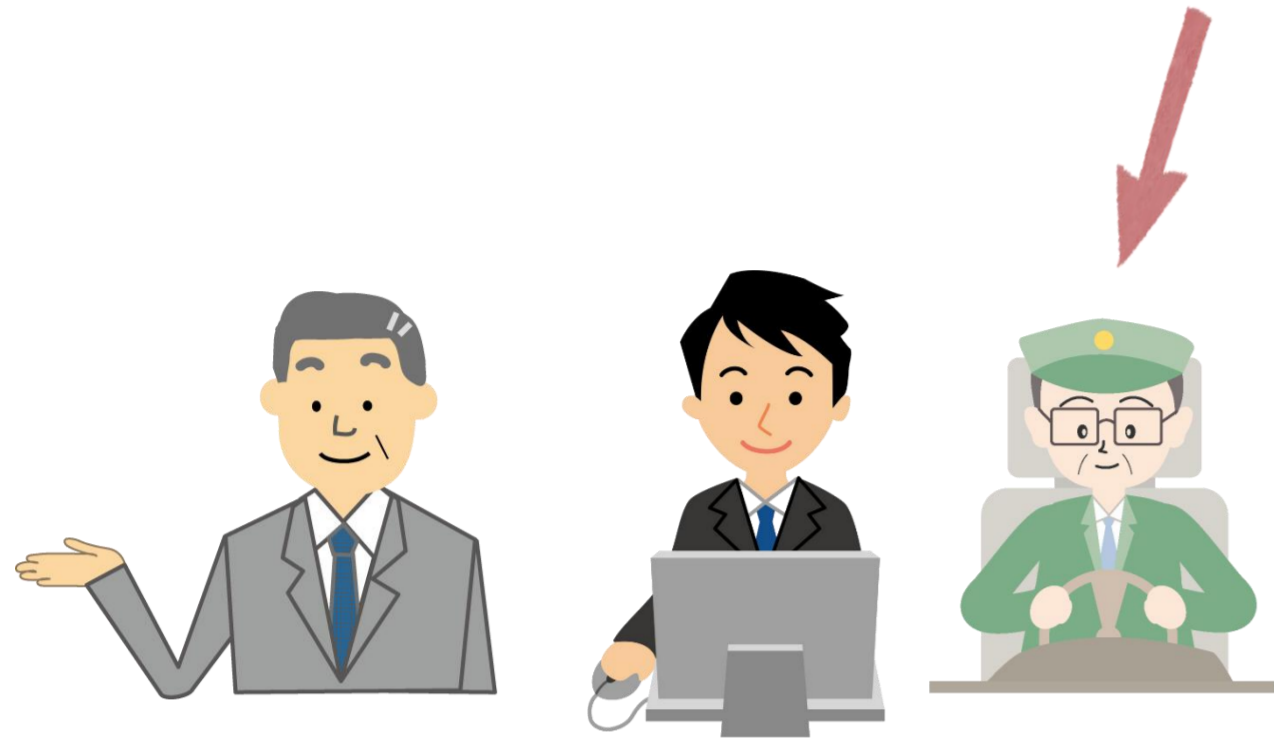
zhè yí wèi shì zhāng sī jī

小兰: 这一位是张司机。





会話の空欄を埋めましょう。

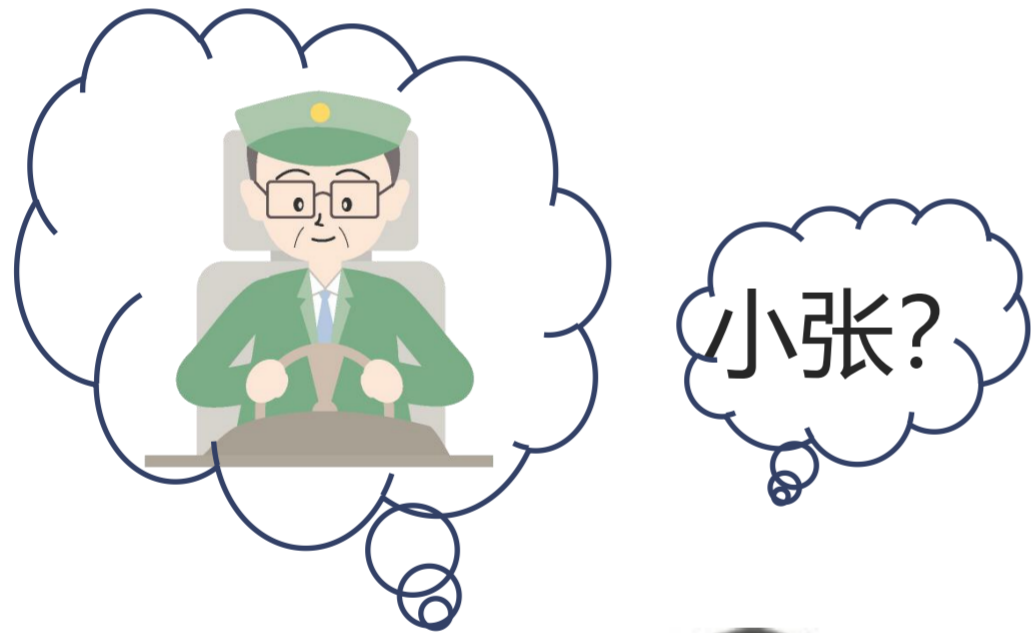


xiǎo zhāng shì shéi

松本: 小张是谁?

xiǎo zhāng shì

小兰: 小张是_____。



nǎ yí wèi shì zhāng sī jī

松本: 哪一位是张司机?

shì zhāng sī jī

小兰: _____是张司机。



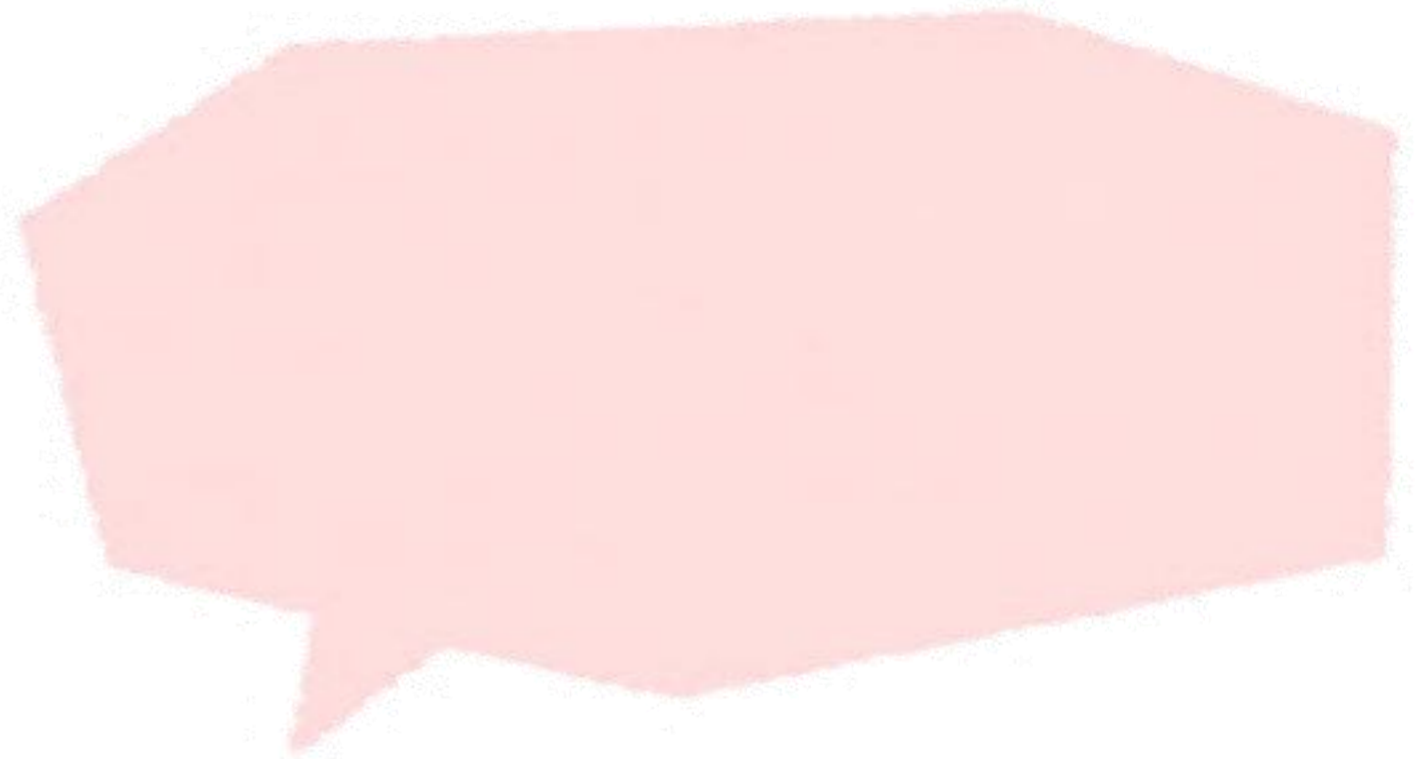


絵を見ながら、会話をしましょう。

rén wù què dìng

人物确定

人の身分を確認する





次回で発表しましょう。

宿題



zhǔn bèi yì zhāng zhào piān jiè shào yí xià lǐ biān de
准备一张照片，介绍一下里边的
rén wù
人物。

1枚の写真を用意して、中の人物を紹介してください。

下次再见吧!

